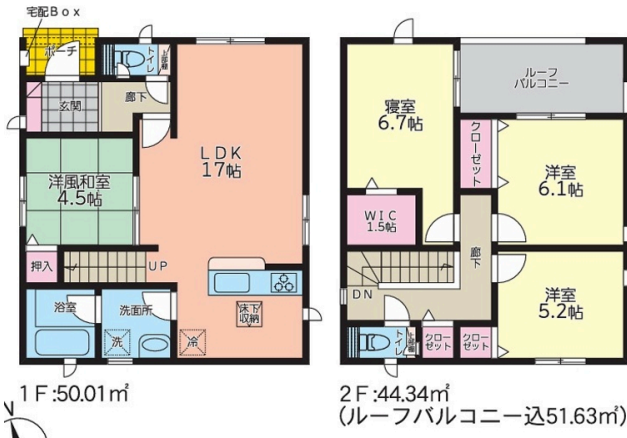
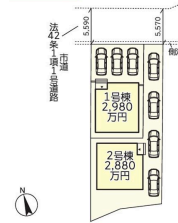


\\ WIC付き寝室 月々7.2万円 / / 那覇の不動産屋さんには住宅ローンに強い！ご不安な方は一度ご相談ください！

【間取り図】



配置図



2階以上 制震/免震構造
駐車場あり 駐車場2台以上



建設会社が専任の担当で、物件のご購入からリノベーション、またお引渡後の定期点検やメンテナンスもワンストップでご提供いたしますので、ラクラク安心！
※お問い合わせください！
また、お客様の個人情報と同時に、35年間で500万円以上軽減できるライフプランもご提案しておりますのでご相談ください！

【物件の詳細】
* 最近の自然災害に備え、耐震等級1の耐震性を確保
* 高断熱の2重ガラス窓、断熱材入り
* 4.5坪の洋風和室は床暖房に備えています
* 専任の担当がお客様のニーズに
* WICは5坪、洗濯機、乾燥機、収納
* 浴室は全体的に最新の設備を取り付け、快適なバスライフを実現
* 雨天時も安心の浴室乾燥機あり
* すぐ目の前の公園に遊具あり
* 小中学校は徒歩15分圏内にあり子育て世代にも最適
* 学区は立佐数小学校(区立)と立佐数中学校(区立)です

【周辺施設】
* セブンイレブン 南城市立佐数小
* 南城市立佐数小
* 立佐数中学校
* 立佐数公民館
* 立佐数公園
* 立佐数児童遊園地
* 立佐数公園
* 立佐数公園

※本物件は、お客様のニーズにより最適な住宅ローン、金融機関のご提案をさせていただきます。
また、詳細内容の件数によりお引渡の日程、最大入居可能日等について、それぞれに基に最適な日程をお勧めさせていただきます。
※お問い合わせは、お気軽に（住宅ローン、手数料等）のあるお得意さま、お電話の不動産屋さんへ、ぜひご連絡いただければと思います。
※お見積りのご依頼も、エージェント様、心よりお待ちしております。

種別	売一戸建て		
地域	南城市佐敷新里		
価格	2,980万円		
駐車場	3台	駐車場備考	並列駐車可能
その他一時金	ローンのご不安も気軽にご相談ください！公式LINEは @nahafu1031で検索		

名称	クレイドルガーデン南城市佐敷新里第3 1号棟		
所在地	沖縄県南城市佐敷新里 6 3 1		
築年	新築 2024年6月(築0年)		
引渡し	応相談	現況	完成済
都市計画	非線引	用途地域	第一種中高層
地目	宅地	土地権利	所有権
建蔽率	60%	容積率	200%
階建て	2階建て	私道負担	無
道路幅員	北 約5.5m	接道状況	公道
主要採光面	一面	国土法届出	不要
建物面積	94.35㎡(28.5坪)	土地面積	118.97㎡(36坪)
間取り	4LDK(和 4.5 / 洋 5.2・6.1・6.7 / LDK 17)		
交通	老人福祉センター入口バス停より徒歩3分		
校区	佐敷小学校 佐敷中学校		
設備	システムキッチン	カウンターキッチン	IHクッキングヒーター
	浴室乾燥機	洗面化粧台	温水洗浄便座
ガス衣類乾燥機	ウォークインクローゼット	床下収納	インターネット無料
オール電化	上水	下水	プロパンガス
			食器乾燥機
			トイレ2カ所
			モニター付きインターホン

国土交通大臣免許(01)第010183号

那覇の不動産屋さん

住所：沖縄県那覇市上之屋1-10-3 エレガンスコーポフェリーチェ205

営業時間：10:00 ~ 19:00

定休日：水曜日

TEL : 0078 - 60159 - 282451

FAX : 098 - 860 - 0534

HP : https://www.nahafu.com/

取引態様：仲介

更新日：2024.06.18

