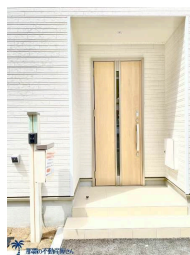
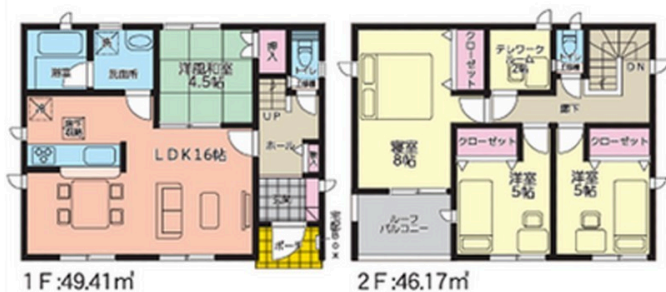


\\役場が目の前 月々6.7万円 / / 那覇の不動産屋さんには住宅ローンに強い！住宅ローンにご不安がある方は一度ご相談ください！

【間取り図】



2階以上 南向き  
ルーフバルコニー 制震/免震構造  
駐車場あり 駐車場2台以上

ビーチまで車で3分 お車は3台並列駐車可能！テレワークルーム2帖 学区は恩納小学校（徒歩20分）うんな中学校（徒歩46分）ローソン万座毛入口店まで徒歩2分\* 恩納郵便局まで徒歩2分



種別	売一戸建て		
地域	恩納村恩納		
価格	2,777万円		
駐車場	3台	駐車場備考	並列駐車可能
その他一時金	ローンのご不安は一度ご相談ください		

名称	クレイドルガーデン恩納村恩納第1 6号棟		
所在地	沖縄県恩納村恩納 2581 1		
築年	新築 2024年1月(築0年)		
引渡し	応相談	現況	完成済
都市計画	都市計画区域外	用途地域	無指定
地目	雑種地	土地権利	所有権
建蔽率		容積率	200%
階建て	2階建て	私道負担	無
道路幅員	東 約5.8m	接道状況	二方
主要採光面	一面	国土法届出	不要
建物面積	95.58m <sup>2</sup> (28.7坪)	土地面積	152.33m <sup>2</sup> (46.1坪)
間取り	4LDK(和4.5 / 洋5・5・8 / LDK16)		
交通	恩納村役場前バス停より徒歩1分		
校区	恩納小学校 恩納中学校		
設備	システムキッチン	カウンターキッチン	IHクッキングヒーター
	浴室乾燥機	洗面化粧台	温水洗浄便座
ガス衣類乾燥機	ウォークインクローゼット	床下収納	インターネット無料
オール電化	上水	下水	プロパンガス
			食器乾燥機
			トイレ2カ所
			モニター付きインターホン

国土交通大臣免許(01)第010183号

那覇の不動産屋さん

住所：沖縄県那覇市上之屋1-10-3 エレガンスコーポフェリーチェ205

営業時間：10:00 ~ 19:00

定休日：水曜日

TEL : 0078 - 60159 - 282451

FAX : 098 - 860 - 0534

HP : <https://www.nahafu.com/>

取引態様：仲介

更新日：2024.09.20

