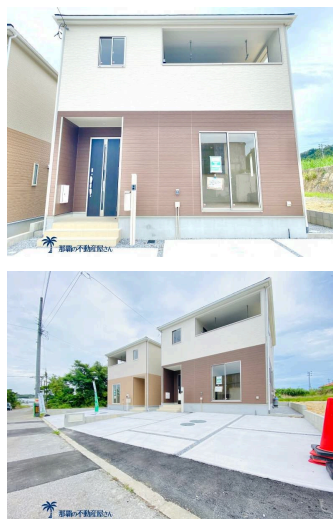
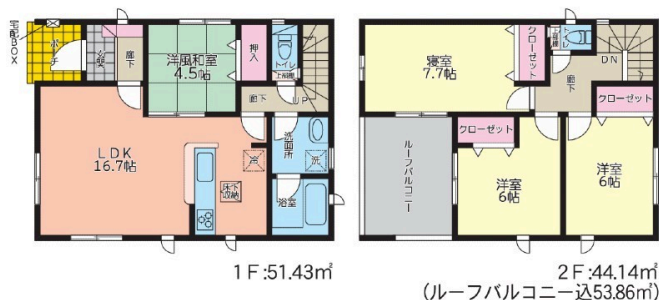


\\ファミリー向け 月々6.0万円 / / 那覇の不動産屋さんは住宅ローンに強い！ご不安な方は一度ご相談ください！

【間取り図】



2階以上 ルーフバルコニー
制震/免震構造 駐車場あり
駐車場2台以上



開放的な敷地 3台駐車 洋室全て6帖
越え 浴室乾燥機、温水洗浄便座 学
区は喜屋武小学校（徒歩25分）三和中
学校（徒歩27分）ファミリーマート系
満米須店まで車で5分、かねひで系満真
栄里店まで車で8分

種別	売一戸建て		
地域	糸満市山城		
価格	2,480万円		
駐車場	3台	駐車場備考	並列3台駐車可能！
その他一時金	ローンのご不安も気軽にご相談ください！公式LINEは @nahafu1031で検索		

名称	クレイドルガーデン糸満市山城第1 2号棟		
所在地	沖縄県糸満市山城 8 7		
築年	新築 2024年6月(築0年)		
引渡し	応相談	現況	完成済
都市計画	市街化調整区域	用途地域	無指定
地目	宅地	土地権利	所有権
建蔽率	60%	容積率	200%
階建て	2階建て	私道負担	無
道路幅員	西約5m	接道状況	一方
主要採光面	一面	国土法届出	不要
建物面積	95.57㎡(28.9坪)	土地面積	140㎡(41.9坪)
間取り	4LDK(和4.5 / 洋6・6・7.7 / LDK16.7)		
交通	伊原入口バス停より徒歩8分		
校区	喜屋武小学校まで徒歩25分 三和中学校まで徒歩27分		
設備	システムキッチン 浴室乾燥機	カウンターキッチン 洗髪洗面化粧台	IHクッキングヒーター 温水洗浄便座 モニター付きインターホン
ガス衣類乾燥機	ウォークインクローゼット	床下収納	インターネット無料
オール電化	上水	下水	浄化槽 プロパンガス
			食器乾燥機 トイレ2カ所

国土交通大臣免許(01)第010183号

那覇の不動産屋さん

住所：沖縄県那覇市上之屋1-10-3 エレガンスコーポフェリーチェ205

営業時間：10:00～19:00

定休日：水曜日

TEL：0078-60159-282451

FAX：098-860-0534

HP：https://www.nahafu.com/

取引態様：仲介

更新日：2024.09.17

