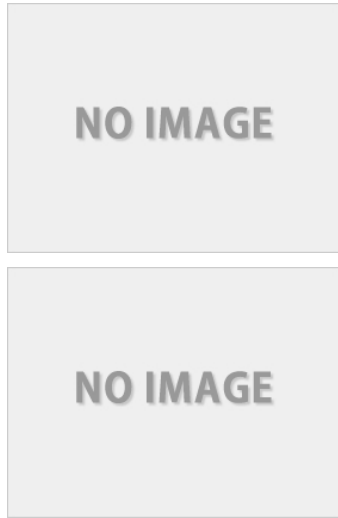
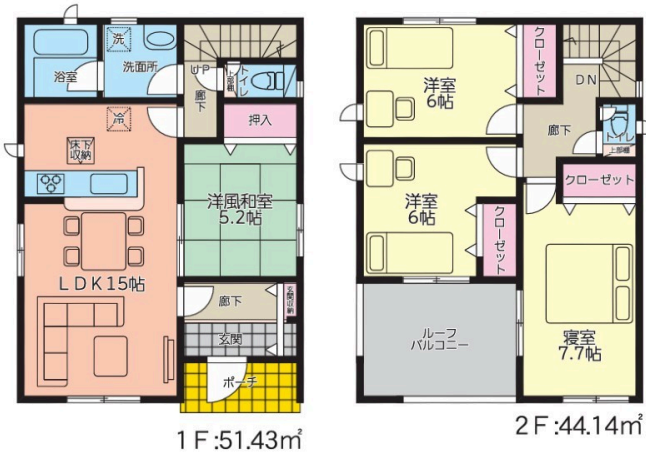


\\ 月々8.4万円で資産が手に入る / / 那覇の不動産屋さんは住宅ローンに強い！ご不安な方は一度ご相談ください！

【間取り図】



2階以上 南向き
ルーフバルコニー 制震/免震構造
駐車場あり 駐車場2台以上

建売会社が提供の図面は、物件のご購入からリノベーション、または引渡後の定期借付住宅メンテナンススタッフでご提供いたしますので、ラクラク安心！
※美しいお住まいをお楽しみいただけます！
また、お家のご購入と同時に、35年間で500万円以上軽減できるライフプランにもご提案いたしますのでご期待ください！

【物件の詳細】
* 敷地・建物の広さ
* 石川インター店まで徒歩5分
* 石川赤崎まで徒歩10分
* 石川インター店まで徒歩5分
* ホームセンター/タバタまで徒歩5分

【周辺情報】
* アスレティックコート石川山崎まで徒歩5分
* アスレティックコート石川山崎まで徒歩5分
* ホームセンター/タバタまで徒歩5分

当店は、お家さまからの情報を元に、より最適な住宅ローン、金利優待のご提案をさせていただきます。
また、無料見積り/分譲計画書により取り入れの可能、最大借入可能額を知りたいとき、それを基にお客様にあった物件/価格を全力でさせていただきます。
ご契約にまつるご不安(住宅ローン、手数料等)のあるお家さまも、那覇の不動産屋さんに、ぜひご相談いただければと思います。
お家さまからのご相談、エージェンシー、よりお待ちしております。

種別	売一戸建て		
地域	うるま市石川東山		
価格	3,480万円		
駐車場	2台	駐車場備考	並列駐車可能！
その他一時金	ローンのご不安はお気軽にご相談ください！公式LINEは@nahafu1031で検索		

名称	クレイドルガーデンうるま市石川東山第2 1号棟		
所在地	沖縄県うるま市石川東山2 12 12		
築年	新築 2024年10月(築0年)		
引渡し	応相談	現況	建築中
都市計画	非線引	用途地域	第一種低層
地目	宅地	土地権利	所有権
建蔽率	50%	容積率	100%
階建て	2階建て	私道負担	無
道路幅員	南約8.9m	接道状況	公道
主要採光面	一面	国土法届出	不要
建物面積	95.57m ² (28.9坪)	土地面積	152.05m ² (46坪)
間取り	4LDK(和5.2 / 洋6・6・7.7 / LDK15)		
交通	東山入口バス停より徒歩4分		
校区	宮森小学校 石川中学校		
設備	システムキッチン	カウンターキッチン	IHクッキングヒーター
	浴室乾燥機	洗面化粧台	温水洗浄便座
ガス衣類乾燥機	ウォークインクローゼット	床下収納	インターネット無料
オール電化	上水	下水	プロパンガス
			食器乾燥機
			トイレ2カ所
			モニター付きインターホン

国土交通大臣免許(01)第010183号

那覇の不動産屋さん

住所：沖縄県那覇市上之屋1-10-3 エレガンスコーポフェリーチェ205

営業時間：10:00 ~ 19:00

定休日：水曜日

TEL : 0078 - 60159 - 282451

FAX : 098 - 860 - 0534

HP : https://www.nahafu.com/

取引態様：仲介

更新日：2024.09.17

