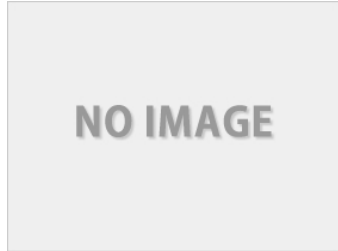
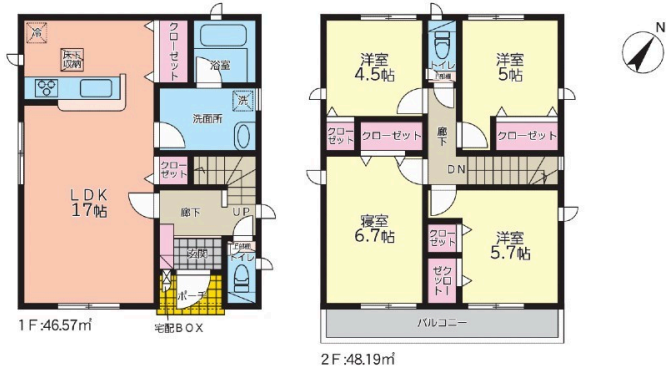


＼＼月々9.0万円で家賃が資産に / / 那覇の不動産屋さんは住宅ローンに強い！ご不安な方は一度ご相談ください！

【間取り図】



2階以上 南向き
ルーフバルコニー 制震/免震構造
駐車場あり 駐車場2台以上

当会社が毎月の当店で、物件のご購入からリノベーション、または引渡後の交際関係や住宅メンテナンスやワンストップでご提供していますので、クラウド安心！
※販売価格が高いです！
また、お客様の購入と同時に、35年間で500万円以上軽減できるライフプランをご用意していますのでご期待ください！

【物件の詳細】
* 立地便利で人気エリアです。お見逃しなく
* 広々としたリビングとキッチンが印象的
* 中心部にある商業施設は徒歩圏内です
* キッチン横の収納スペースが便利です
* 床面積は4.5帖・5.7帖・6.7帖・5.7帖の4部屋です
* すぐ近くの商業施設が充実しています
* お車は2台駐車可能
* 浴室乾燥機、ウォークインクローゼット
* 学区は石嶺小学校（徒歩15分）西原中学校（徒歩38分）

【周辺情報】
* ワンコインクリーニングサービス
* ローン返済が二ヶ月で済みます
当店では、お客様のニーズを基に、より最適な住宅ローン、金融機関のご提案をさせていただきます。
また、無料相談の事前審査により借り入れの可否、最大借入可能額を知りたが、それに基づきお客様に合った物件選びをさせていただきます。
ご契約にあつたご不安（住宅ローン、手数料等）のあるお客様も、当店の不動産屋さんへ、ぜひご相談いただければと思います。
お見積りからご相談、エージェンシー、心よりお待ちしております。

種別	売一戸建て		
地域	西原町幸地		
価格	3,780万円		
駐車場	2台	駐車場備考	縦列駐車可能
その他一時金	ローンのご不安はお気軽にご相談ください！公式LINEは@nahafu1031で検索		

名称	クレイドルガーデン西原町幸地第1 1号棟		
所在地	沖縄県西原町幸地 9757		
築年	新築 2024年8月(築0年)		
引渡し	応相談	現況	完成済
都市計画	市街化区域	用途地域	第一種中高層
地目	宅地	土地権利	所有権
建蔽率	70%	容積率	150%
階建て	2階建て	私道負担	無
道路幅員	南東約4m	接道状況	公道
主要採光面	一面	国土法届出	不要
建物面積	94.76㎡(28.7坪)	土地面積	123.31㎡(37.3坪)
間取り	4LDK(洋4.5・5・5.7・6.7 / LDK17)		
交通	石嶺団地北バス停より徒歩3分		
校区	坂田小学校 西原中学校		
設備	システムキッチン	カウンターキッチン	IHクッキングヒーター
	浴室乾燥機	洗面化粧台	食器乾燥機
ガス衣類乾燥機	ウォークインクローゼット	床下収納	温水洗浄便座
オール電化	上水	下水	浄化槽
			トイレ2カ所
			モニター付きインターホン
			プロパンガス

国土交通大臣免許(01)第010183号

那覇の不動産屋さん

住所：沖縄県那覇市上之屋1-10-3 エレガンスコーポフェリーチェ205

営業時間：10:00 ~ 19:00

定休日：水曜日

TEL : 0078 - 60159 - 282451

FAX : 098 - 860 - 0534

HP : https://www.nahafu.com/

取引態様：仲介

更新日：2024.09.20

