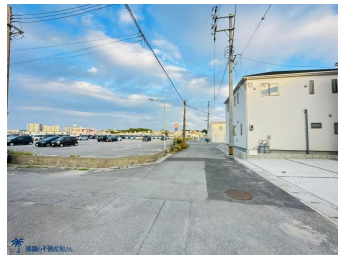
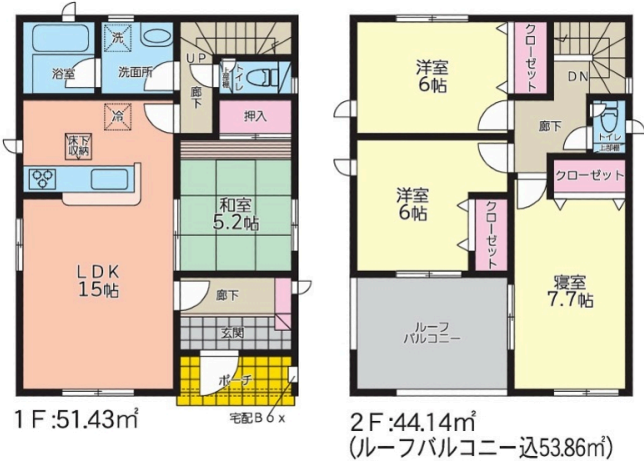


＼＼毎月の家賃を資産にしよう 月々8.4万円／／那覇の不動産屋さんには住宅ローンに強い！ご不安な方は一度ご相談ください！

【間取り図】



2階以上 南向き
ルーフバルコニー 制震/免震構造
駐車場あり 駐車場2台以上

建売会社が得意な当店で、物件のご購入からリノベーション、またお引渡後の定期点検や住宅メンテナンスやワックスアップをご提供していますので、ラクラク安心！
※良いお付き合いをお願いいたします！

また、お客様の購入と同時に、30年間で50万円以上経費であるタイプランにも変更させていただきますのでご期待ください！

【物件の強み】

- ※海が近く車庫庫内が乾燥した住居です
- ※防音や防湿などの高い防音防湿性能を確保したリア
- ※すぐ近く公園もあり子育てに最適な立地です
- ※お風呂はバスルームにこだわっています
- ※システムキッチンなどで料理が楽
- ※50年保証の安心な「ほくろ」付養生シート
- ※16畳のロングテラスで家族みんなの憩いの場が広がります
- ※お掃除ロボットが自動で掃除してくれます
- ※全室ダブル床（ゆとりあり）美観の床部屋にこだわ
- ※すべてに防音にこだわっています
- ※雨天時に濡れる浴室乾燥機付き
- ※近所は小学校（徒歩15分）と中学校（徒歩20分）

【周辺環境】

- ※サンエーしおざきシティまで車で15分
- ※サンエーしおざきシティまで車で15分
- ※サンエーしおざきシティまで車で15分

当店では、お買取りからの情報発信により最適な住宅ローン、金利優待のご提案をさせていただきます。

また、金利優待10%優待措置によりお買取りの利率、最大購入可能額を上げていただき、それに基づきお買取りになった物件選びを全力でさせていただきます。

ご契約にまつさまざまな不安（住宅ローン、手付金等）のあるお買取りも、那覇の不動産屋さんには、ぜひご相談いただけます。

※お買取りからの情報、エージメント料、心よりお持ちしております。

種別	売一戸建て		
地域	糸満市糸満		
価格	3,480万円		
駐車場	3台	駐車場備考	並列駐車可能
その他一時金	ローンのご不安はお気軽にご相談ください！公式LINEは@nahafu1031で検索		

名称	クレイドルガーデン糸満市糸満第10 10号棟		
所在地	沖縄県糸満市糸満 1943 37		
築年	新築 2023年12月(築0年)		
引渡し	応相談	現況	完成済
都市計画	市街化区域	用途地域	第一種低層
地目	宅地	土地権利	所有権
建蔽率	60%	容積率	200%
階建て	2階建て	私道負担	無
道路幅員	東約9.1m	接道状況	北
主要採光面	一面	国土法届出	不要
建物面積	94.2m ² (28.5坪)	土地面積	200.22m ² (60.6坪)
間取り	4LDK(和5.2 / 洋6・6・8 / LDK15)		
交通	糸満市役所入口(市役所経由専用)バス停より徒歩3分		
校区	糸満小学校 糸満中学校		
設備	システムキッチン	カウンターキッチン	IHクッキングヒーター
	浴室乾燥機	洗面化粧台	温水洗浄便座
ガス衣類乾燥機	ウォークインクローゼット	床下収納	インターネット無料
オール電化	上水	下水	プロパンガス
			食器乾燥機
			トイレ2カ所
			モニター付きインターホン

国土交通大臣免許(01)第010183号

那覇の不動産屋さん

住所：沖縄県那覇市上之屋1-10-3 エレガンスコーポフェリーチェ205

営業時間：10:00～19:00

定休日：水曜日

TEL：0078-60159-282451

FAX：098-860-0534

HP：https://www.nahafu.com/

取引態様：仲介

更新日：2024.09.20

