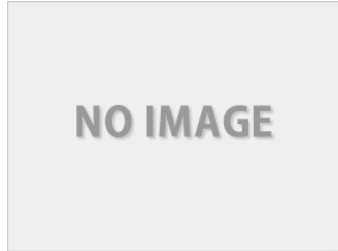
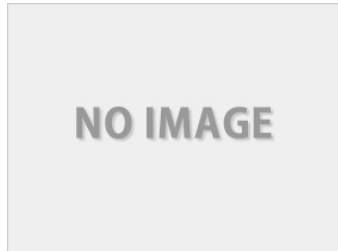
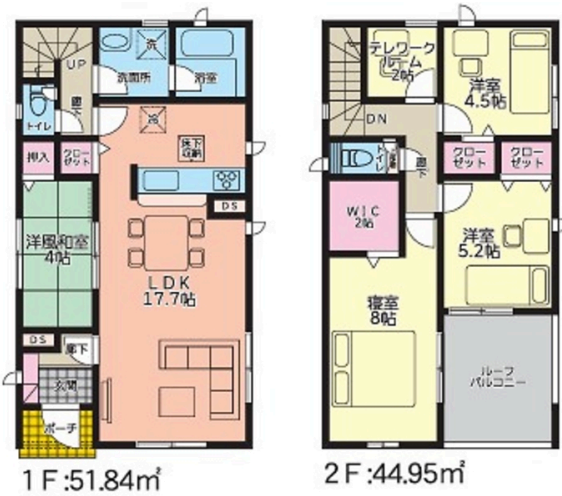


\\ 西原シティ近く！月々9.0万円で一生の資産 / / 那覇の不動産屋さんには住宅ローンに強い！
 ! ご不安な方は一度ご相談ください!

【間取り図】



2階以上 南向き 角地
 ルーフバルコニー 制震/免震構造
 駐車場あり 駐車場2台以上



建売会社が専任の担当で、物件のご購入からリノベーション、または引渡後の定期点検や住宅メンテナンスもワンストップでご提供していますので、ラクラク安心！
 素敵な1軒付き家をご案内いたします！
 また、お客様のご購入と同時に、35年間で500万円以上軽減できるライフプランもご提案いたしますのでご期待ください！

【物件の詳細】
 ・ワンエー西原シティは、買い物・生活便利です！
 ・お車でお出かけも楽々！
 ・LDK17.7帖！ソファテーブル、ダイニングテーブルも余裕
 ・お風呂のお湯もたっぷり！浴室乾燥機付き！
 ・ウォークインクローゼットも2箇所！
 ・仕事・勉強・趣味に使えるテレワークルーム2帖
 ・お洗濯はなんと2階！お洗濯機が2階の部屋に
 ・商業施設も充実！ファミリーマート、西原中学校（徒歩11分）
 ・近所は高級マンションもたくさんあります。

【周辺情報】
 ・ファミリーマート西原中学校前店まで徒歩10分
 ・ワンエー西原シティまで徒歩5分

当店で、お客様からの情報を基に、より最適な住宅ローン、金融機関のご提案させていただきます。
 また、金利優待の優待制度によりお入りの可能、最大限のサポートをさせていただきます。お申し込みは、お気軽にご相談ください。お申し込みは、お気軽にご相談ください。お申し込みは、お気軽にご相談ください。

種別	売一戸建て		
地域	西原町小波津		
価格	3,780万円		
駐車場	3台	駐車場備考	3台並列駐車可能
その他一時金	ローンのご不安はお気軽にご相談ください！公式LINEは@nahafu1031で検索		

名称	クレイドルガーデン西原町小波津第1 1号棟		
所在地	沖縄県西原町小波津 204		
築年	新築 2024年10月(築0年)		
引渡し	応相談	現況	建築中
都市計画	市街化区域	用途地域	第二種低層
地目	宅地	土地権利	所有権
建蔽率	60%	容積率	150%
階建て	2階建て	私道負担	無
道路幅員	南約4m	接道状況	一方
主要採光面	一面	国土法届出	不要
建物面積	96.79m ² (29.3坪)	土地面積	126.66m ² (38.3坪)
間取り	3LDK(洋4.5・5.2・8 / LDK17.7)		
交通	西原営業所バス停より徒歩4分		
校区	西原南小学校 西原中学校		
設備	システムキッチン	カウンターキッチン	IHクッキングヒーター
	浴室乾燥機	洗面化粧台	温水洗浄便座
ガス衣類乾燥機	ウォークインクローゼット	床下収納	インターネット無料
オール電化	上水	下水	プロパンガス
			食器乾燥機
			トイレ2カ所
			モニター付きインターホン

国土交通大臣免許(01)第010183号

那覇の不動産屋さん

住所：沖縄県那覇市上之屋1-10-3 エレガンスコーポフェリーチェ205

営業時間：10:00 ~ 19:00

定休日：水曜日

TEL : 0078 - 60159 - 282451

FAX : 098 - 860 - 0534

HP : https://www.nahafu.com/

取引態様：仲介

更新日：2024.09.28

