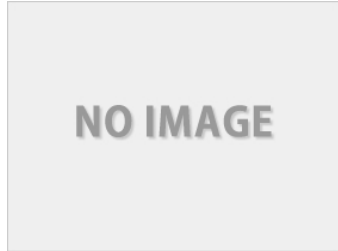
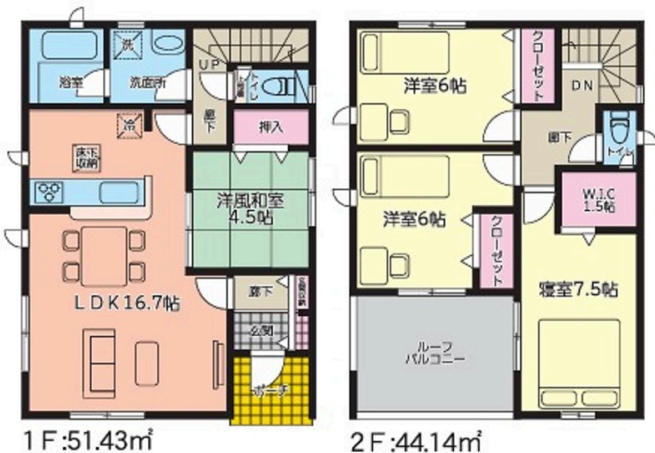


＼＼家賃がもったいない！月々8.8万円 / / 那覇の不動産屋さん住宅ローンに強い！ご不安な方は一度ご相談ください！

【間取り図】



2階以上 南向き 角地
ルーフバルコニー 制震/免震構造
駐車場あり

建売会社が建売の物件では、物件ご購入からリノベーション、またお引渡後の定期点検や住宅メンテナンスをワンストップでご提供しておりますので、ラクラク安心！お問い合わせお待ちしております。

また、お買取りと同時期に、当年度で90万円以上納税できるマイフラッシュを企画しておりますのでご期待ください！

【物件の仕様】

- ・小中学校近く！公園も近く！お散歩がてら子育てしやすい！
- ・駐車スペースは2台分あります。
- ・交通アクセスも良く生活しやすい！
- ・物件の築年数にしては最新の仕様です。
- ・16畳のLDK、最新のキッチン・コンロ・レンジ・冷蔵庫が標準です。
- ・洗面・トイレ・バスは最新の仕様です。
- ・各居室でも安心の床暖房標準仕様です。
- ・お買取りの金額に合わせてお支払いのプランもご用意です。
- ・1.5階の吹き抜け！お洒落な空間が広がります。
- ・お買取りの金額に合わせたお支払いのプランもご用意です。
- ・お買取りの金額に合わせたお支払いのプランもご用意です。

【周辺情報】

- ・ファミリーマート・比屋根店まで徒歩5分
- ・ファミリーマート・比屋根店まで徒歩5分
- ・ファミリーマート・比屋根店まで徒歩5分
- ・ファミリーマート・比屋根店まで徒歩5分

当店では、お買取りの金額を基に、より最適な住宅ローン、変動期間のご提案させていただきます。

また、無料相談100分無料です。より詳しい内容、最大限の入居可能額を知りたい方、お買取りの金額に合わせた物件選びを全力させていただきます。

ご契約にまつご不安（住宅ローン、手付金等）のあるお買取りも、お買取りの金額に合わせた物件選びを全力させていただきます。

お買取りの金額、エージメント、お買取りの金額、お買取りの金額。

種別	売一戸建て		
地域	沖縄市比屋根		
価格	3,680万円		
駐車場	2台	駐車場備考	並列駐車可能！
その他一時金	ローンのご不安はお気軽にご相談ください！公式LINEは@nahafu1031で検索		

名称	クレイドルガーデン沖縄市比屋根第3 1号棟		
所在地	沖縄県沖縄市比屋根 6 6 1 3		
築年	新築 2024年12月(築0年)		
引渡し	応相談	現況	建築中
都市計画	非線引	用途地域	無指定
地目	宅地	土地権利	所有権
建蔽率	80%	容積率	200%
階建て	2階建て	私道負担	無
道路幅員	南西約4m	接道状況	公道
主要採光面	一面	国土法届出	不要
建物面積	95.57㎡(28.9坪)	土地面積	121.13㎡(36.6坪)
間取り	4LDK(和4.5 / 洋6・6・7.5 / LDK16.7)		
交通	比屋根バス停より徒歩1分		
校区	比屋根小学校 美東中学校		
設備	システムキッチン	カウンターキッチン	IHクッキングヒーター
	浴室乾燥機	洗面化粧台	温水洗浄便座
ガス衣類乾燥機	ウォークインクローゼット	床下収納	インターネット無料
オール電化	上水	下水	プロパンガス
			食器乾燥機
			トイレ2カ所
			モニター付きインターホン

国土交通大臣免許(01)第010183号

那覇の不動産屋さん

住所：沖縄県那覇市上之屋1-10-3 エレガンスコーポフェリーチェ205

営業時間：10:00 ~ 19:00

定休日：水曜日

TEL : 0078 - 60159 - 282451

FAX : 098 - 860 - 0534

HP : https://www.nahafu.com/

取引態様：仲介

更新日：2024.09.30

