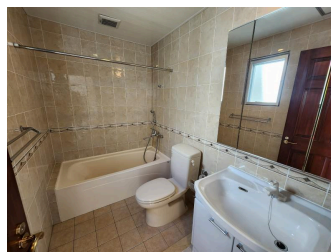


【うるま市兼箇段】庭付き平屋建のオシャレな外人住宅でした 現在は外国人賃貸中となっております
退去後に住んでよし 貸してよしの物件ですよ 駐車スペースも広々3台 車種によっては4台可

【間取り図】



庭付き 外人住宅 駐車場あり
駐車場2台以上



本物件以外にも不動産に関する分からないこと、お困りごと、不安な事情等、なんでもご相談下さい！専門知識豊富なスタッフが解決に導きます！
もちろん！買いたい！売りたいなど査定も無料で行っております！ご安心下さい！まずはお気軽にお問い合わせ下さいませ

種別	売一戸建て		
地域	うるま市兼箇段		
価格	6,280万円		
駐車場	3台	駐車場備考	車種によっては4台要確認
その他一時金	ご契約時に手付金、収入印紙代が別途必要となります。詳細についてはお気軽にお問い合わせ下さい		

所在地	沖縄県うるま市兼箇段			
築年	2009年10月(築14年)			
引渡し	応相談	現況	賃貸中	
都市計画	非線引	用途地域	未指定	
地目	宅地	土地権利	所有権	
建蔽率	60%	容積率	200%	
階建て	1階建て	私道負担	無	
道路幅員		接道状況		
主要採光面	南	国土法届出	不要	
建物面積	149.36㎡(45.2坪)	土地面積	438.81㎡(132.7坪)	
間取り	3LDK(洋17・6・6 / LDK32)			
交通	志林川バス停より徒歩13分			
校区	赤道小学校 具志川中学校			
設備	システムキッチン	カウンターキッチン	IHクッキングヒーター	食器乾燥機
	浴室乾燥機	洗髪洗面化粧台	温水洗浄便座	トイレ2カ所
ガス衣類乾燥機	ウォークインクローゼット	床下収納	インターネット無料	モニター付きインターホン
オール電化	上水	下水	プロパンガス	

沖縄県知事免許(01)第005471号

株式会社G.S. Housing

住所：沖縄県うるま市中央1-27-9-101

営業時間：09:30～17:00

定休日：日曜日

TEL：0078-60159-401191

FAX：098-937-7121

HP：https://gshousing.jp

取引態様：仲介

更新日：2024.07.01

