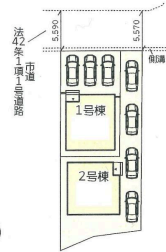
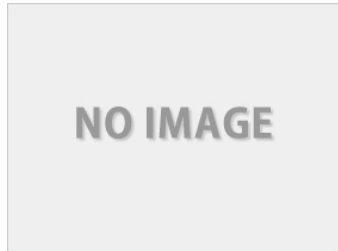
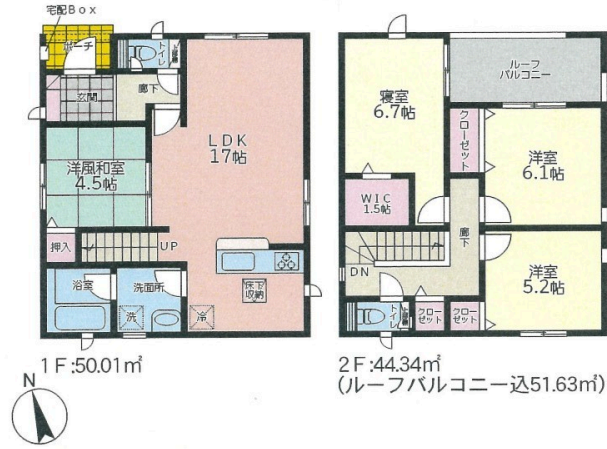


パークレイ限定キャンペーン実施中！！詳しくは弊社にお問い合わせ下さい。「住宅ローン代行手数料」や「事務手数料」も不要です

【間取り図】

4LDK



2階以上 ルーフバルコニー
駐車場あり 駐車場2台以上



当社限定サービス
当社掲載の新築物件はお客様の費用負担を軽減するためパークレイ限定サービスを行っております。
1円でも費用を抑えたい方はぜひ当社までご連絡下さい。

物件の特色
全物件駐車3台可能！！

現状との相違について
図面や表記が現状と異なる場合は現状を優先とします。

子育てエコホーム支援事業
下記の条件に該当される方は最大80万円の補助を受けることが出来ます。
2005年4月2日以降に出生した子を有する世帯
夫婦いずれかが、1983年4月2日以降に生まれた世帯

申請期限
2024年3月中下旬～予算上限に達するまで（2024年12月31日まで）
詳しくは、【子育てエコホーム支援事業 公式HP】をご確認ください
<https://kosodate-ecohome.mlit.go.jp/>

| | | | |
|--------|---------------------------|-------|------|
| 種別 | 売一戸建て | | |
| 地域 | 南城市佐敷新里 | | |
| 価格 | 2,980万円 | | |
| 駐車場 | 3台 | 駐車場備考 | 並列駐車 |
| その他一時金 | ご契約時に手付金と収入印紙代が別途必要となります。 | | |

| | | | | |
|---------|--------------------------------------|-----------|--------------|--------------|
| 名称 | 南城市佐敷新里 第3 1号棟 | | | |
| 所在地 | 沖縄県南城市佐敷新里 6 4 2 | | | |
| 築年 | 新築 2024年6月(築0年) | | | |
| 引渡し | 応相談 | 現況 | 建築中 | |
| 都市計画 | 非線引 | 用途地域 | 第一種中高層 | |
| 地目 | 宅地 | 土地権利 | 所有権 | |
| 建蔽率 | 60% | 容積率 | 200% | |
| 階建て | 2階建て | 私道負担 | 無 | |
| 道路幅員 | 北 約5.5m | 接道状況 | 一方 | |
| 主要採光面 | 北 | 国土法届出 | 不要 | |
| 建物面積 | 94.35㎡(28.5坪) | 土地面積 | 118.97㎡(36坪) | |
| 間取り | 4LDK(和 4.5 / 洋 5.2・6.1・6.7 / LDK 17) | | | |
| 交通 | 新里バス停より徒歩3分 | | | |
| 校区 | 佐敷小学校まで徒歩15分 佐敷中学校まで徒歩15分 | | | |
| 設備 | システムキッチン | カウンターキッチン | IHクッキングヒーター | 食器乾燥機 |
| | 浴室乾燥機 | 洗面化粧台 | 温水洗浄便座 | トイレ2カ所 |
| ガス衣類乾燥機 | ウォークインクローゼット | 床下収納 | インターネット無料 | モニター付きインターホン |
| オール電化 | 上水 | 下水 | 浄水器 | プロパンガス |

沖縄県知事免許 (02)第004652号

パークレイ株式会社

住所：沖縄県那覇市曙2丁目24番13号 曙沖商ビル4階

営業時間：09:00～18:00

定休日：土曜日、日曜日、祝日休み

TEL：0078-60159-984080

FAX：098-866-1164

HP：<https://barclay-grp.co.jp/>

取引態様：仲介

更新日：2024.06.28

