

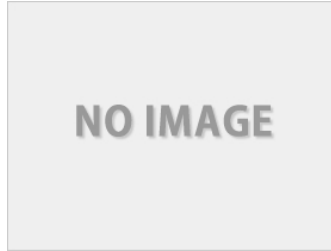
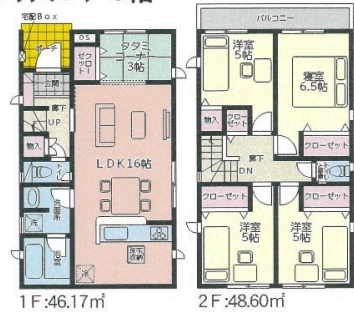
パークレイ限定キャンペーン実施中！！詳しくは弊社にお問い合わせ下さい。「住宅ローン代行手数料」や「事務手数料」も不要です

【間取り図】

1号棟

- 土地面積 / 119.81㎡
- 建物面積 / 94.77㎡
- 建築確認番号 / 第R05SHC126913号

4LDK + 2タコナー3帖



2階以上 駐車場あり
駐車場2台以上



当社限定サービス
当社掲載の新築物件はお客様の費用負担を軽減するためパークレイ限定サービスを行っております。
1円でも費用を抑えたい方はぜひ当社までご連絡下さい。

物件の特色
全物件駐車2台可能！！

現況との相違について
図面や表記が現況と異なる場合は現況を優先とします。

子育てエコホーム支援事業
下記の条件に該当される方は最大80万円の補助を受けることが出来ます。
2005年4月2日以降に出生した子を有する世帯
夫婦いずれかが、1983年4月2日以降に生まれた世帯

申請期限
2024年3月中下旬～予算上限に達するまで（2024年12月31日まで）
詳しくは、【子育てエコホーム支援事業 公式HP】をご確認下さい
<https://kosodate-ecohome.mlit.go.jp/>

| | | | |
|--------|---------------------------|-------|----|
| 種別 | 売一戸建て | | |
| 地域 | 南城市知念安座真 | | |
| 価格 | 3,280万円 | | |
| 駐車場 | 2台 | 駐車場備考 | 縦列 |
| その他一時金 | ご契約時に手付金と収入印紙代が別途必要となります。 | | |

| | | | |
|---------|----------------------------|-----------|----------------|
| 名称 | 南城市知念安座間 第1 1号棟 | | |
| 所在地 | 沖縄県南城市知念安座真 2 3 | | |
| 築年 | 新築 2024年6月(築0年) | | |
| 引渡し | 応相談 | 現況 | 完成済 |
| 都市計画 | 非線引 | 用途地域 | 無指定 |
| 地目 | 宅地 | 土地権利 | 所有権 |
| 建蔽率 | 70% | 容積率 | 200% |
| 階建て | 2階建て | 私道負担 | 無 |
| 道路幅員 | 北西 約10m | 接道状況 | 一方 |
| 主要採光面 | 北東 | 国土法届出 | 不要 |
| 建物面積 | 94.77㎡(28.7坪) | 土地面積 | 119.81㎡(36.2坪) |
| 間取り | 4LDK(洋5・5・5・6.5 / LDK 16) | | |
| 交通 | 安座真サンサンビーチ入口バス停より徒歩1分 | | |
| 校区 | 知念小学校まで徒歩9分 知念中学校まで徒歩8分 | | |
| 設備 | システムキッチン | カウンターキッチン | IHクッキングヒーター |
| | 浴室乾燥機 | 洗面化粧台 | 温水洗浄便座 |
| ガス衣類乾燥機 | ウォークインクローゼット | 床下収納 | インターネット無料 |
| オール電化 | 上水 | 下水 | 浄水器 |
| | | | 食器乾燥機 |
| | | | トイレ2カ所 |
| | | | モニター付きインターホン |
| | | | プロパンガス |

沖縄県知事免許 (02)第004652号

パークレイ株式会社

住所：沖縄県那覇市曙2丁目24番13号 曙沖商ビル4階

営業時間：09:00～18:00

定休日：土曜日、日曜日、祝日休み

TEL：0078-60159-984080

FAX：098-866-1164

HP：<https://barclay-grp.co.jp/>

取引態様：仲介

更新日：2024.09.24

