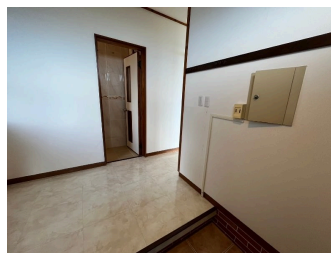


防水、室内リフォーム済み！広いお庭からは海が見えます

【間取り図】



庭付き 駐車場あり
駐車場2台以上



・地すべり防止区域の指定あり

種別	売一戸建て		
地域	沖縄市与儀		
価格	4,850万円		
駐車場	2台	駐車場 備考	
その他 一時金	詳細は担当者までお問合せください。		

所在地	沖縄県沖縄市与儀 2 1 1 2 5			
築年	1979年1月(築45年)			
引渡し	応相談	現況		
都市計画	非線引	用途地域	未指定	
地目	宅地	土地権利	所有権	
建蔽率	70%	容積率	200%	
階建て		私道負担	無	
道路幅員	南東 約4m	接道状況	一方道路	
主要 採光面		国土法 届出	不要	
建物面積	99.84㎡(30.2坪)	土地面積	432.37㎡(130.8坪)	
間取り	3LDK			
交通	県総合運動公園北口バス停より徒歩15分			
校区	比屋根小学校 美東中学校			
設備	システムキッチン	カウンターキッチン	IHクッキングヒーター	食器乾燥機
	浴室乾燥機	洗髪洗面化粧台	温水洗浄便座	トイレ2カ所
ガス衣類乾燥機	ウォークインクローゼット	床下収納	インターネット無料	モニター付きインターホン
オール電化	上水	下水		

沖縄県知事免許(01)第005475号

(株)アセットプラン

住所：沖縄県沖縄市中央1-20-14 比嘉ビル2階

営業時間：09:00～17:00

定休日：土・日・祝日

TEL：0078-60159-085762

FAX：098-989-4586

HP：<https://assetplan-okinawa.com/>

取引態様：仲介

更新日：2024.06.25

