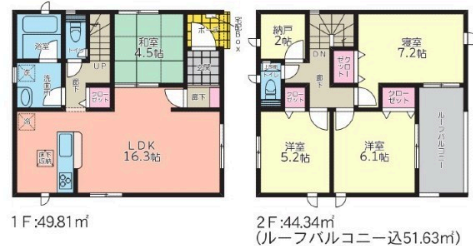


13号棟 【ご購入特典 キャッシュバックor家具家電プレゼント】《クレイドルガーデン糸満市糸満_第10》人気のリビングスルー階段 便利な納戸2帖やルーフバルコニー付き！LIXIL不動産ショップ木立へ

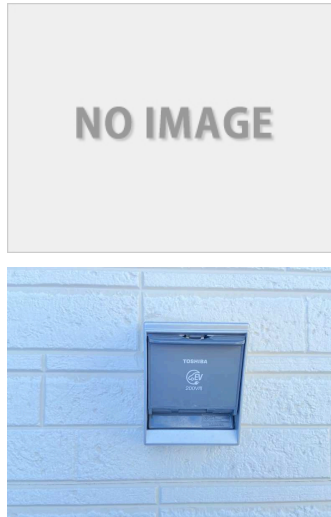
【間取り図】

13号棟 ●土地面積／1115.34㎡
●建物面積／94.15㎡(ルーフバルコニー込101.44㎡)
●建築確認番号／第R05SHC105776号

4LDK+納戸2帖



急な雨も安心！ルーフバルコニー



2階以上 ルーフバルコニー
制震/免震構造 駐車場あり
駐車場2台以上



【周辺施設】
糸満市境いとま〜るまで徒歩5分
サンエーしおざきシティまで徒歩13分
タウンプラザかねひで真菜里店まで車で4分

「このまま家賃を払い続けるのはもったいない！」
不動産購入をご検討されていたらぜひお気軽にご相談ください。
ローンでご不安なことも全てお任せください。
フラット35から、鹿児島銀行・沖縄銀行・琉球銀行・JAなど、
お客様にあった金融機関へスタッフがお気軽にしながら全力でサポート
させていただきます。
\LIXIL不動産ショップ株式会社木立
那覇店へお気軽にお問い合わせくださいませ！

種別	売一戸建て		
地域	糸満市糸満		
価格	3,580万円		
駐車場	3台	駐車場備考	並列駐車
その他一時金	【契約時】契約書貼付用の収入印紙+手付金 【決済・引渡時】司法書士手数料+固定資産税日割り+火災保険+仲介手数料 【ローン利用の場合】ローン保証料/ローン事務手数料/ローン金契約の印紙税		

名称	クレイドルガーデン糸満市糸満_第10_13号棟			
所在地	沖縄県糸満市糸満 1943 37			
築年	新築 2024年2月(築0年)			
引渡し	応相談	現況	完成済	
都市計画	市街化区域	用途地域	第一種住居	
地目	宅地	土地権利	所有権	
建蔽率	70%	容積率	200%	
階建て	2階建て	私道負担	無	
道路幅員	東 約9.1m	接道状況	2方道路	
主要採光面	2面	国土法届出	不要	
建物面積	94.15㎡(28.5坪)	土地面積	111.53㎡(33.7坪)	
間取り	4LDK(和 4.5 / 洋 7.2 ・ 6.1 ・ 5.2 / LDK 16.3)			
交通	糸満市役所入口(市役所経由専用)バス停より徒歩4分			
校区	糸満小学校まで徒歩15分 糸満中学校まで徒歩22分			
設備	システムキッチン	カウンターキッチン	IHクッキングヒーター	食器乾燥機
	浴室乾燥機	洗面化粧台	温水洗浄便座	トイレ2カ所
ガス衣類乾燥機	ウォークインクローゼット	床下収納	インターネット無料	モニター付きインターホン
オール電化	上水	下水	浄水器	プロパンガス

沖縄県知事免許 (2)第004852号

LIXIL不動産ショップ 木立(コダチ)

住所：沖縄県那覇市金城5-16-5 ステーション101B-102

営業時間：09:00～18:00

定休日：祝日
事前予約があれば営業時間外、定休日でもご相談可能です。お気軽にご連絡くださいませ

TEL：0078-60159-422981

FAX：098-995-8001

HP：https://kodachi-house.jp/

取引態様：一般

更新日：2024.09.27

