

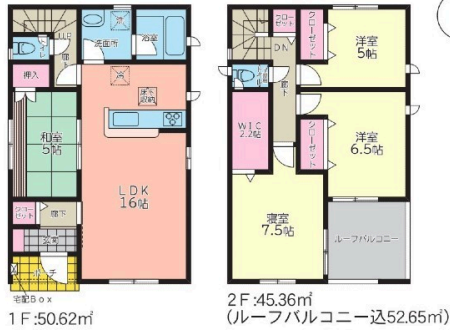
16号棟 【ご購入特典 キャッシュバックor家具家電プレゼント】《クレイドルガーデン糸満市糸満_第10》急な雨でも安心のルーフバルコニー！WIC2.2帖付き LIXIL不動産ショップKODACHIへ

【間取り図】

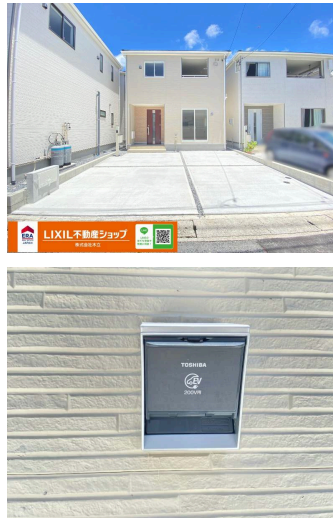
- 土地面積 / 107.21㎡
- 建物面積 / 95.98㎡(ルーフバルコニー込103.27㎡)
- 建築確認番号 / 第R05SHC105779号

16号棟

4LDK



たっぷり収納室W・I・C 2.2帖付



2階以上 ルーフバルコニー
制震/免震構造 駐車場あり
駐車場2台以上



【周辺施設】
糸満市境いとま〜るまで徒歩5分
サンエーしおざきシティまで徒歩13分
タウンプラザかねひで真栄里店まで車で4分

「このまま家賃を払い続けるのはもったいない！」
不動産購入をご検討されていたらぜひお気軽にご相談ください。
ローンでご不安なことも全てお任せください。
フラット35から、鹿児島銀行・沖縄銀行・琉球銀行・JAなど、
お客様にあった金融機関へスタッフが取次ぎしながら全力でサポート
させていただきます。
\LIXIL不動産ショップ 株式会社木立
那覇店へお気軽にお問い合わせくださいませ /

種別	売一戸建て		
地域	糸満市糸満		
価格	3,480万円		
駐車場	3台	駐車場備考	並列駐車
その他一時金	【契約時】契約書貼付用の収入印紙+手付金 【決済・引渡時】司法書士手数料+固定資産税日割り+火災保険+仲介手数料 【ローン利用の場合】ローン保証料/ローン事務手数料/ローン金契約の印紙税		

名称	クレイドルガーデン糸満市糸満_第10_16号棟		
所在地	沖縄県糸満市糸満 1943 37		
築年	新築 2024年5月(築0年)		
引渡し	応相談	現況	完成済
都市計画	市街化区域	用途地域	第一種住居
地目	宅地	土地権利	所有権
建蔽率	60%	容積率	200%
階建て	2階建て	私道負担	無
道路幅員	南 約9.1m	接道状況	1方道路
主要採光面	2面	国土法届出	不要
建物面積	95.98㎡(29坪)	土地面積	107.21㎡(32.4坪)
間取り	4LDK(和5 / 洋7.5・6.5・5 / LDK16)		
交通	糸満市役所入口(市役所経由専用)バス停より徒歩4分		
校区	糸満小学校まで徒歩15分 糸満中学校まで徒歩22分		
設備	システムキッチン カウンターキッチン	IHクッキングヒーター	食器乾燥機
	浴室乾燥機	洗面化粧台	温水洗浄便座
ガス衣類乾燥機	ウォークインクローゼット	床下収納	インターネット無料
オール電化	上水	下水	浄水器
			モニター付きインターホン
			プロパンガス

沖縄県知事免許 (2)第004852号

LIXIL不動産ショップ 木立(コダチ)

住所：沖縄県那覇市金城5-16-5 ステーション101B-102

営業時間：09:00 ~ 18:00

定休日：祝日
事前予約があれば営業時間外、定休日でもご相談可能です。お気軽にご連絡くださいませ

TEL : 0078 - 60159 - 422981

FAX : 098 - 995 - 8001

HP : <https://kodachi-house.jp/>

取引態様：一般

更新日：2024.07.04

