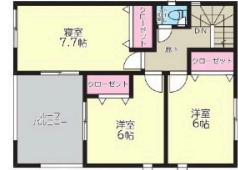


24号棟 【ご購入特典 キャッシュバックor家具家電プレゼント】《クレイドルガーデン糸満市糸満第10》急な雨でも安心の屋根付きバルコニー くつろぎの和室付き！LIXIL不動産ショップKODACHI

【間取り図】

**24号棟** ●土地面積／112.02㎡  
●建物面積／95.57㎡(ルーフバルコニー込105.29㎡)  
●建築確認番号／第R055HC105793号

4LDK



2F:44.14㎡  
(ルーフバルコニー込53.86㎡)



1F:51.43㎡



くつろぎの空間和室5.2帖



2階以上 ルーフバルコニー  
制震/免震構造 駐車場あり  
駐車場2台以上



【周辺施設】  
糸満市街いとま〜るまで徒歩5分  
サンエーしおざきシティまで徒歩13分  
タウンプラザかねひで真栄里店まで車で4分

「このまま家賃を払い続けるのはもったいない！」  
不動産購入をご検討されていたらぜひお気軽にご相談ください。  
ローンでご不安なことも全てお任せください。  
フラット35から、鹿児島銀行・沖縄銀行・琉球銀行・JAなど、  
お客様にあった金融機関へスタッフが取次ぎしながら全力でサポート  
させていただきます。  
\LIXIL不動産ショップ 株式会社木立  
那覇店へお気軽にお問い合わせくださいませ！

種別	売一戸建て		
地域	糸満市糸満		
価格	3,480万円		
駐車場	3台	駐車場備考	並列駐車
その他一時金	【契約時】契約書貼付用の収入印紙+手付金 【決済・引渡時】司法書士手数料+固定資産税日割り+火災保険+仲介手数料 【ローン利用の場合】ローン保証料/ローン事務手数料/ローン金契約の印紙税		

名称	クレイドルガーデン糸満市糸満_第10_24号棟			
所在地	沖縄県糸満市糸満 1943 37			
築年	新築 2024年5月(築0年)			
引渡し	応相談	現況	完成済	
都市計画	市街化区域	用途地域	第一種住居	
地目	宅地	土地権利	所有権	
建蔽率	60%	容積率	200%	
階建て	2階建て	私道負担	無	
道路幅員	西約7.02m	接道状況	1方道路	
主要採光面	2面	国土法届出	不要	
建物面積	95.57㎡(28.7坪)	土地面積	112.02㎡(34坪)	
間取り	4LDK(和5.2 / 洋7.7・6・6 / LDK15)			
交通	糸満市役所入口(市役所経由専用)バス停より徒歩4分			
校区	糸満小学校まで徒歩15分 糸満中学校まで徒歩22分			
設備	システムキッチン	カウンターキッチン	IHクッキングヒーター	食器乾燥機
	浴室乾燥機	洗面化粧台	温水洗浄便座	トイレ2カ所
ガス衣類乾燥機	ウォークインクローゼット	床下収納	インターネット無料	モニター付きインターホン
オール電化	上水	下水	浄水器	プロパンガス

沖縄県知事免許 (2)第004852号

**LIXIL不動産ショップ 木立(コダチ)**

住所：沖縄県那覇市金城5-16-5 ステーション101B-102

営業時間：09:00～18:00

定休日：祝日  
事前予約があれば営業時間外、定休日でもご相談可能です。お気軽にご連絡くださいませ

TEL：0078-60159-422981

FAX：098-995-8001

HP：https://kodachi-house.jp/

取引態様：一般

更新日：2024.07.05

