

＼ご購入特典／お好きな家電10万円分プレゼント！KODACHIは人々の人生に寄り添うスタイルを大切に、住む方々のライフスタイル・将来も見据えた住宅のご提案を心がけております。

【間取り図】

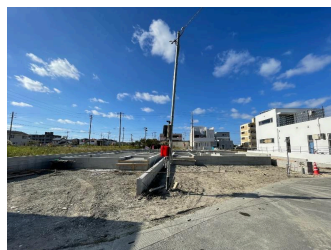
1号棟
 ●土地面積 / 112.84㎡
 ●建物面積 / 95.58㎡
 ●建築確認番号: 第R03SHC121035号

3LDK+納戸2帖・6帖

1F: 46.98㎡
2F: 48.60㎡

・便利なリビング横納戸2帖
 ・ゆったり寝室7.5帖

価格 **3,380** (税込) 万円



2階以上 駐車場あり
 駐車場2台以上

「このまま家賃を払い続けるのはもったいない！」
 不動産購入をご検討されていたらぜひお気軽にご相談ください。
 ローンでご不安なことも全てお任せください。
 フラット35から、鹿児島銀行・沖縄銀行・琉球銀行・JAなど、
 お客様にあった金融機関へスタッフがご取次ぎしながら全力でサポートさせていただきます。
 \LIXIL不動産ショップ株式会社木立
 那覇店へお気軽にお問い合わせくださいませ /

種別	売一戸建て		
地域	糸満市真栄里		
価格	3,380万円		
駐車場	2台	駐車場備考	車種によって異なります
その他一時金	【契約時】契約書貼付用の収入印紙+手付金 【決済・引渡時】司法書士手数料+固定資産税日割り+火災保険+仲介手数料 【ローン利用の場合】ローン保証料/ローン事務手数料/ローン金契約の印紙税		

名称	ハートフルタウン糸満市真栄里第4_1号棟		
所在地	沖縄県糸満市真栄里 1402		
築年	2022年2月(築0年)		
引渡し	応相談	現況	建築中
都市計画	市街化区域	用途地域	第一種中高層
地目	宅地	土地権利	所有権
建蔽率	60%	容積率	200%
階建て	2階建て	私道負担	無
道路幅員	南東 約5m	接道状況	一方道路
主要採光面	南	国土法届出	不要
建物面積	95.58㎡(28.9坪)	土地面積	112.84㎡(34.1坪)
間取り	3LDK(洋4.5・5・7.5 / LDK16)		
交通	赤嶺駅より徒歩140分 糸満郵便局前バス停より徒歩8分		
校区	糸満南小学校まで徒歩16分 糸満中学校まで徒歩18分		
設備	システムキッチン	カウンターキッチン	IHクッキングヒーター
	浴室乾燥機	洗面化粧台	温水洗浄便座
ガス衣類乾燥機	ウォークインクローゼット	床下収納	インターネット無料
オール電化	上水	下水	浄水器
			食器乾燥機
			トイレ2カ所
			モニター付きインターホン
			プロパンガス

沖縄県知事免許 (01)第004852号

LIXIL不動産ショップ 株式会社木立(コダチ)

住所：沖縄県那覇市金城5-16-5 ステーション101B-102

営業時間：09:00～18:00

定休日：水・日・祝日・年末年始・旧盆

TEL：0066-96837-422981

FAX：098-995-8001

HP：https://kodachi-house.jp/

取引態様：仲介

更新日：2022.01.24





沖縄県知事免許 (01)第004852号

LIXIL不動産ショップ 株式会社木立(コダチ)

住所：沖縄県那覇市金城5-16-5 ステーション101B-102

営業時間：09:00～18:00

定休日：水・日・祝日・年末年始・旧盆

TEL：0066-96837-422981

FAX：098-995-8001

HP：<https://kodachi-house.jp/>

取引態様：仲介

更新日：2022.01.24

