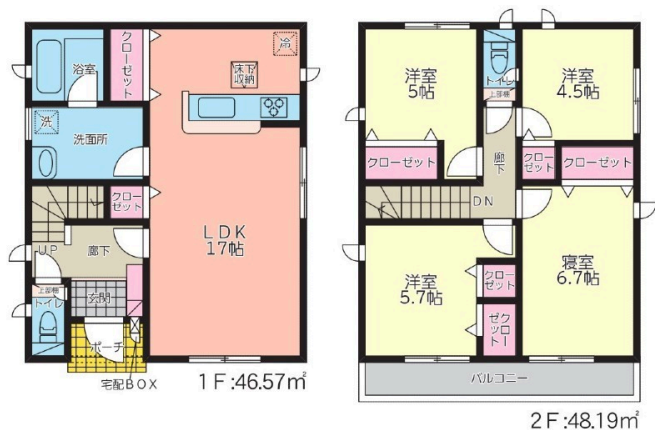


【キャッシュバックor家具家電プレゼント】住宅性能表示物件！さつき小まで徒歩5分・イオン那覇まで車で5分と立地良好です 嬉しい並列3台駐車 LIXIL不動産ショップKODACHIへご相談ください！

【間取り図】



2階以上 駐車場あり  
駐車場2台以上



「このまま家賃を払い続けるのはもったいない！」  
不動産購入をご検討されていたらぜひお気軽にご相談ください。  
ローンでご不安なことも全てお任せください。  
フラット35から、鹿児島銀行・沖縄銀行・琉球銀行・JAなど、  
お客様にあった金融機関へスタッフがお気軽にご相談しなが  
ら全力でサポートさせていただきます。  
LIXIL不動産ショップ株式会社木立  
那覇店へお気軽にお問い合わせくださいませ！

種別	売一戸建て		
地域	那覇市宇栄原		
価格	4,980万円		
駐車場	3台	駐車場備考	並列駐車
その他一時金	【契約時】契約書貼付用の収入印紙+手付金 【決済・引渡時】司法書士手数料+固定資産税日割り+火災保険+仲介手数料 【ローン利用の場合】ローン保証料/ローン事務手数料/ローン金契約の印紙税		

名称	クレイドルガーデン那覇市宇栄原第4		
所在地	沖縄県那覇市宇栄原1 25 10		
築年	新築 2023年2月(築0年)		
引渡し	応相談	現況	完成済
都市計画	市街化区域	用途地域	第一種低層
地目	宅地	土地権利	所有権
建蔽率	50%	容積率	100%
階建て	2階建て	私道負担	無
道路幅員	南約7.45m	接道状況	一方道路
主要採光面	南	国土法届出	不要
建物面積	94.76m <sup>2</sup> (28.7坪)	土地面積	129m <sup>2</sup> (39坪)
間取り	4LDK(洋6.7・5.7・5・4.5 / LDK 17)		
交通	赤嶺駅より徒歩6分 新町バス停より徒歩1分		
校区	さつき小学校まで徒歩5分 金城中学校まで徒歩15分		
設備	システムキッチン	カウンターキッチン	IHクッキングヒーター
	浴室乾燥機	洗面化粧台	温水洗浄便座
ガス衣類乾燥機	ウォークインクローゼット	床下収納	インターネット無料
オール電化	上水	下水	浄水器
			食器乾燥機
			トイレ2カ所
			モニター付きインターホン
			プロパンガス

沖縄県知事免許 (2)第004852号

LIXIL不動産ショップ 株式会社木立(コダチ)

住所：沖縄県那覇市金城5-16-5 ステーション101B-102

営業時間：09:00～18:00

定休日：水・祝日・年末年始・旧盆

TEL：0078-60159-422981

FAX：098-995-8001

HP：https://kodachi-house.jp/

取引態様：仲介

更新日：2023.06.01





沖縄県知事免許 (2)第004852号

**LIXIL不動産ショップ 株式会社木立(コダチ)**

住所：沖縄県那覇市金城5-16-5 ステーション101B-102

営業時間：09:00～18:00

定休日：水・祝日・年末年始・旧盆

TEL：0078-60159-422981

FAX：098-995-8001

HP：<https://kodachi-house.jp/>

取引態様：仲介

更新日：2023.06.01

