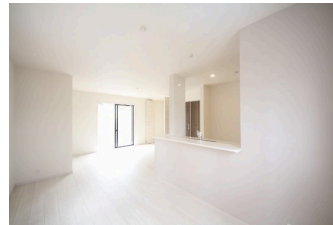
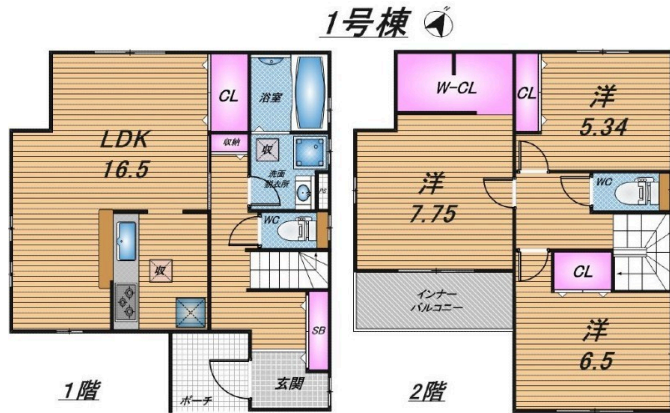


価格変更 4899万円 4780万円【1号棟】那覇市長田2丁目に限定2棟 高台の為、見晴らしGOOD  
日当たり良好 WIC付き 夕方からや土日祝日のご内覧も可能です お気軽にお問い合わせください

【間取り図】



2階以上 南向き  
即入居可 駐車場あり  
駐車場2台以上



カーナビ入力は那覇市長田2-32-18

周辺環境  
・セブンイレブン 那覇上間店まで徒歩5分(約400m)  
・北大洋バスセンター 那覇国場まで徒歩15分(約1000m)  
・那覇りゅうぼうまで徒歩17分(約1300m)  
・グランドスタジアム 那覇国場まで徒歩17分(約1300m)  
・那覇国場まで徒歩18分(約1300m)

ご入居までの流れ  
ご挨拶：お客様のご希望条件を、ぜひお電話にて担当エージェントへお申し付けください。  
資金計画：住宅ローン事務審査：お客様に合わせた必要な資金を明確にし、最適な資金計画を立てることで、無理のない具体的なビジョンを描くことができます。  
物件選び：現地内覧：いよいよ物件ツアーの始まりです！実際に物件をご内覧いただき、ご家族の住んだ後のイメージをお持ちいただけます。  
お申し込み：気に入った物件が見つかりましたら、購入申込書を発行しお届けます。売主様と条件交渉、契約内容の調整を行います。  
契約：重要事項の説明：引き渡しとトラブルが無いよう、事前に物件や契約の内容をしっかりと確認いただきます。無事契約が完了しましたら、住宅ローンや火災保険等のお申込みまで弊社にてご案内いたします。  
残代金支払い・鍵の引き渡し：待ちに待ったお引渡しです！その後のアフターサポートもぜひハウスドゥへお任せくださいませ。  
リフォーム工事や引越し業者の手配、住宅ローン(借換・ネットバンク)受付等、サポート体制も万全です。

種別	売一戸建て		
地域	那覇市長田		
価格	4,780万円		
駐車場	2台	駐車場備考	車種要確認
その他一時金	ご契約時に手付金と収入印紙代が別途必要となります。専属のファイナンシャルプランナー & 上級相続支援コンサルタント提携しております。その他、決済時に掛かる費用・手数料等お気軽にご相談ください。		

名称	那覇市長田2丁目 新築戸建【全2棟 / 1号棟】			
所在地	沖縄県那覇市長田2 3 2 1 8			
築年	新築 2024年5月(築0年)			
引渡し	即時対応	現況	完成済	
都市計画	市街化区域	用途地域	第一種中高層	
地目	宅地	土地権利	所有権	
建蔽率	60%	容積率	200%	
階建て	2階建て	私道負担	無	
道路幅員	南 約6.1m	接道状況	公道	
主要採光面	南	国土法届出	不要	
建物面積	99.36㎡(30.1坪)	土地面積	126.48㎡(38.3坪)	
間取り	3LDK(洋7.75・6.5・5.34 / LDK16.5)			
交通	安里駅より徒歩33分 上間入口バス停より徒歩4分			
校区	上間小学校まで徒歩12分 石田中学校まで徒歩20分			
設備	システムキッチン	カウンターキッチン	IHクッキングヒーター	食器乾燥機
	浴室乾燥機	洗髪洗面化粧台	温水洗浄便座	トイレ2カ所
ガス衣類乾燥機	ウォークインクローゼット	床下収納	インターネット無料	モニター付きインターホン
オール電化	上水	下水	浄水器	プロパンガス

国土交通大臣免許 (02)第009251号

ハウスドゥ南風原 (株) R - J A P A N

住所：沖縄県南風原町津嘉山1345-2

営業時間：10:00 ~ 19:00

定休日：毎週水曜日・年末年始

TEL : 0078 - 60159 - 784310

FAX : 098 - 940 - 6566

HP : <https://haebaru-housedo.com/>

取引態様：仲介

更新日：2024.09.19

