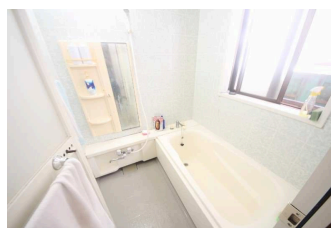
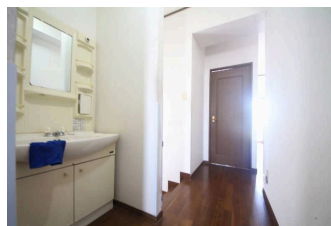


価格変更しました 建物面積40坪オーバー！2世帯としてもオススメです 緩和区域になります！

【間取り図】



2階以上 角地 二世帯向き
駐車場あり 駐車場2台以上

周辺環境
・ファミリーマート 豊見城駅前店まで徒歩5分(約800m)
・MEGAドンキホーテ 豊見城店まで車で5分(約1000m)
・サンエー東洋ロード店まで車で4分(約1000m)
・丸太島商店まで車で4分(約1000m)
・豊見城・名産地まで車で5分(約2800m)

ご入居までの流れ

ご相談：お客様のご希望条件を、ぜひお気軽に担当エージェントへお申し付けください。

資金計画・住宅ローン事前審査：お客様に応じた必要な資金を明確にし、綿密な資金計画を立てることで、無理のない具体的なビジョンを描くことができます。

物件選び、現地内覧：いよいよ物件ツアーの始まりです！実際に物件をご内覧いただき、ご家族の住んだ後のイメージをお持ちいただけます。

お申し込み：気に入った物件が見つかりましたら、購入申込書を売主様へお届けします。売主様と条件交渉、契約内容の調整を行います。契約・重要事項の説明：引き渡し後トラブルが無いよう、事前に物件や契約の内容をしっかりとご確認いただけます。無事契約が完了しましたら、住宅ローンや火災保険等のお申し込みまで弊社にてご案内いたします。

残代金支払い・鍵の引き渡し：持ち帰ったお引越しです！その後のアフターサポートもぜひハウスドゥへお任せくださいませ。

リフォーム工事や引越し業者の手配、住宅ローン（地銀・ネットバンク）受付等、サポート体制も万全です。

種別	売一戸建て		
地域	豊見城市翁長		
価格	3,630万円		
駐車場	2台	駐車場備考	並列駐車
その他一時金	ご契約時に手付金と収入印紙代が別途必要となります。専属のファイナンシャルプランナー&上級相続支援コンサルタント提携しております。その他、決済時に掛かる費用・手数料等お気軽にご相談ください。		

名称	豊見城市翁長 売戸建		
所在地	沖縄県豊見城市翁長		
築年	1998年2月(築26年)		
引渡し	応相談	現況	居住中
都市計画	市街化調整区域	用途地域	無指定
地目	宅地	土地権利	所有権
建蔽率	60%	容積率	200%
階建て	2階建て	私道負担	無
道路幅員	北約3m	接道状況	東：道路幅4.0m
主要採光面	西	国土法届出	不要
建物面積	134.59㎡(40.7坪)	土地面積	157.35㎡(47.6坪)
間取り	5LDK		
交通	赤嶺駅より徒歩58分 翁長バス停より徒歩2分		
校区	豊崎小学校まで徒歩19分 豊崎中学校まで徒歩17分		
設備	システムキッチン カウンターキッチン	IHクッキングヒーター	食器乾燥機
	浴室乾燥機	洗面化粧台	温水洗浄便座
ガス衣類乾燥機	ウォークインクローゼット	床下収納	インターネット無料
オール電化	上水	下水	浄化槽
			トイレ2カ所
			モニター付きインターホン
			プロパンガス

国土交通大臣免許 (02)第009251号

ハウスドゥ南風原 (株) R - J A P A N

住所：沖縄県南風原町津嘉山1345-2

営業時間：10:00 ~ 19:00

定休日：毎週水曜日・年末年始

TEL : 0078 - 60159 - 784310

FAX : 098 - 940 - 6566

HP : <https://haebaru-housedo.com/>

取引態様：仲介

更新日：2024.09.24

