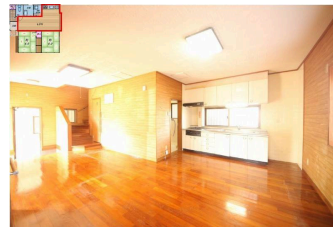


2世帯住宅 中2階付き5LDK 小学校まで徒歩約5分 ビルトインガレージ付き！

【間取り図】



2階以上 駐車場あり  
駐車場2台以上



駐車場：ビルトインガレージ1台・カーポート1台

- ・築27年
- ・構造：RC造
- ・フロア：タイル張り
- ・キッチン：ビルトイン
- ・バス：ユニットバス
- ・トイレ：洋式
- ・洗面：洗面台
- ・収納：クローゼット
- ・バルコニー：バルコニー

ご契約時に手付金と収入印紙が別途必要となります。専業のファイナンシャルプランナーと建築相談コンサルタントが在籍しております。その他、返済計画や各種書類の作成もご依頼いただけます。

ご契約時に手付金と収入印紙が別途必要となります。

ご契約時に手付金と収入印紙が別途必要となります。

ご契約時に手付金と収入印紙が別途必要となります。

ご契約時に手付金と収入印紙が別途必要となります。

ご契約時に手付金と収入印紙が別途必要となります。

ご契約時に手付金と収入印紙が別途必要となります。

ご契約時に手付金と収入印紙が別途必要となります。

ご契約時に手付金と収入印紙が別途必要となります。

ご契約時に手付金と収入印紙が別途必要となります。

ご契約時に手付金と収入印紙が別途必要となります。

国土交通大臣免許 (02)第009251号

ハウスドゥ南風原 (株) R - J A P A N

住所：沖縄県南風原町津嘉山1345-2

営業時間：10:00 ~ 19:00

定休日：毎週水曜日・年末年始

TEL : 0078 - 60159 - 784310

FAX : 098 - 940 - 6566

HP : <https://haebaru-housedo.com/>

取引態様：仲介

更新日：2024.09.27



種別	売一戸建て		
地域	糸満市喜屋武		
価格	3,180万円		
駐車場	2台	駐車場備考	ビルトインガレージ1台・カーポート1台
その他一時金	お家探しの前に資金計画を立てたい方、住替えをお考えの方他社で断られた方...一度ご相談ください。専門スタッフがわかりやすくご説明します!!		

名称	糸満市喜屋武 中古戸建		
所在地	沖縄県糸満市喜屋武 1 3 5		
築年	1996年11月(築27年)		
引渡し	応相談	現況	空家
都市計画	市街化調整区域	用途地域	無指定
地目	宅地	土地権利	所有権
建蔽率	60%	容積率	200%
階建て	2階建て	私道負担	無
道路幅員	東約11.8m	接道状況	有り
主要採光面	詳細はお問合せ下さい	国土法届出	不要
建物面積	169.11㎡(51.2坪)	土地面積	157.25㎡(47.6坪)
間取り	5LDK		
交通	赤嶺駅より徒歩153分 喜屋武バス停より徒歩1分		
校区	喜屋武小学校まで徒歩5分 三和中学校まで徒歩40分		
設備	システムキッチン	カウンターキッチン	IHクッキングヒーター
	浴室乾燥機	洗面化粧台	温水洗浄便座
ガス衣類乾燥機	ウォークインクローゼット	床下収納	インターネット無料
オール電化	上水	下水	浄化槽
			食器乾燥機
			トイレ2カ所
			モニター付きインターホン
			プロパンガス