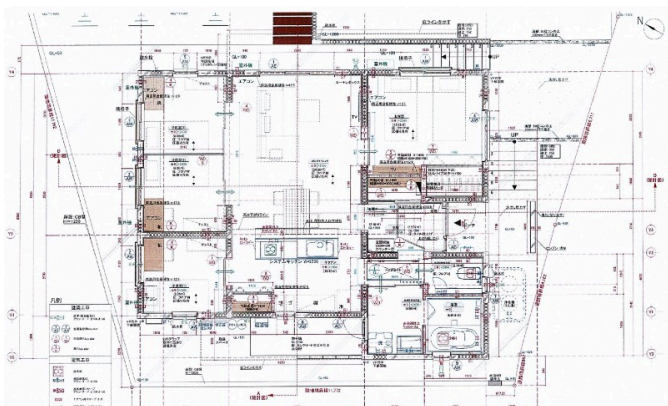


**【コンクリートブロック造】うるま市字田場に築浅物件でした！田場小学校・具志川東中学校
徒歩圏内！駐車場縦列2列計4台可能（車種要確認）**

【間取り図】



駐車場あり 駐車場2台以上



売買条件：契約内容不適合責任免責、公簿売買
 ・所有者居住中につき、内覧については日程調整が必要です。
 ・敷地内にプレハブが存在しますが、引渡しまでに撤去します（基礎無）
 ・前面道路はスクールゾーンになっています（午前7時30分から午前8時15分）
 ・周辺環境要確認

種別	売一戸建て		
地域	うるま市田場		
価格	4,000万円		
駐車場	4台	駐車場備考	縦列2台 計4台駐車可能（車種要確認）
その他一時金	所有権移転費用、印紙代等が必要になります。		

所在地	沖縄県うるま市田場 8 9 2 1			
築年	2020年2月(築4年)			
引渡し	応相談	現況	居住中	
都市計画	非線引	用途地域	未指定	
地目	宅地	土地権利	所有権	
建蔽率	60%	容積率	200%	
階建て	1階建て	私道負担	無	
道路幅員	南約5m	接道状況	1方（1号道路）	
主要採光面		国土法届出	不要	
建物面積	82.66㎡(25坪)	土地面積	278.43㎡(84.2坪)	
間取り	3LDK			
交通	沖縄高等特別支援学校前バス停より徒歩7分			
校区	田場小学校 具志川東中学校			
設備	システムキッチン	カウンターキッチン	IHクッキングヒーター	食器乾燥機
	浴室乾燥機	洗髪洗面化粧台	温水洗浄便座	トイレ2カ所
ガス衣類乾燥機	ウォークインクローゼット	床下収納	インターネット無料	モニター付きインターホン
オール電化	上水	下水	浄化槽	プロパンガス

沖縄県知事免許(01)第005398号

中央産業(株)

住所：沖縄県那覇市壺川三丁目1番地19

営業時間：08:30～17:30

定休日：土日

TEL：0078-60159-516888

FAX：098-894-5224

HP：<http://www.c-sangyo.co.jp/>

取引態様：一般

更新日：2024.09.24

