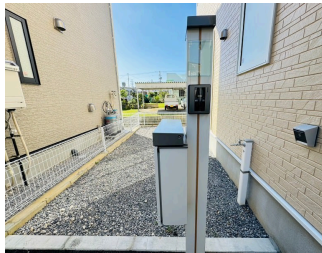


【4号棟】類似物件案内可 物件ツアー可 複数銀行事前審査の一括受付可 弊社問い合わせでメリッ
ト盛り沢山 サンエー具志川メインシティまで車で約4分 ファミリーマート 大原団地前店徒歩約6分

【間取り図】

配置図



2階以上 二世帯向き
ルーフバルコニー 外断熱
制震/免震構造 駐車場あり
駐車場2台以上 二輪車用駐車場

当店ではコロナウイルス感染防止対策を実施しております。(スタッフのマスク着用、店内のアルコール消毒、営業時間中は窓や扉を開放して換気を十分に行っております。密接、密閉、密集にも配慮致します)
借入限度額や自分に合った支払い額を知りたい方、お家探しの前に資金計画を立てたい方、住替えをお考えの方、他社で断られた方...一度ご相談下さい。



種別	売一戸建て		
地域	うるま市兼箇段		
価格	2,980万円		
駐車場	2台	駐車場備考	並列駐車車種による
その他一時金	諸経費含めたローンシュミレーション等対応可能 物件情報多数! 当店HPIはこちら https://okinawauuechi-housedo.com/		

名称	【4号棟】クレイドルガーデンうるま市兼箇段第2		
所在地	沖縄県うるま市兼箇段 1533		
築年	新築 2024年10月(築0年)		
引渡し	応相談	現況	建築中
都市計画	非線引	用途地域	第一種低層
地目	宅地	土地権利	所有権
建蔽率	50%	容積率	100%
階建て	2階建て	私道負担	無
道路幅員	西約4.95m	接道状況	一方
主要採光面	1	国土法届出	不要
建物面積	95.98㎡(29坪)	土地面積	116.21㎡(35.2坪)
間取り	4LDK(和5 / 洋7.5・6.5・5 / LDK 16)		
交通	てだこ浦西駅より徒歩260分 志林川バス停より徒歩7分		
校区	赤道小学校まで徒歩11分 具志川中学校まで徒歩9分		
設備	システムキッチン カウンターキッチン	EHクッキングヒーター	食器乾燥機
	浴室乾燥機	洗髪洗面化粧台	温水洗浄便座
ガス衣類乾燥機	ウォークインクローゼット	床下収納	インターネット無料
オール電化	上水	下水	浄水器
			モニター付きインターホン
			プロパンガス

沖縄県知事免許(01)第005047号

ハウズゥ沖縄上地(同)ヒロ商事

住所：沖縄県沖縄市上地1-16-19

営業時間：09:00～18:00

定休日：水曜日・旧盆・年末年始

TEL：0078-60159-982798

FAX：098-932-8089

HP：<https://goohome.jp/fudousan/realtor/9636/>

取引態様：仲介

更新日：2024.06.25

