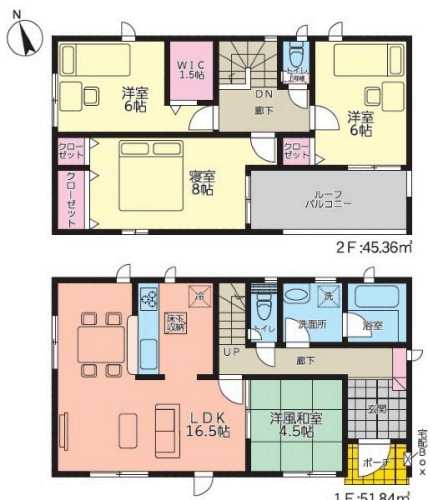


当社ホームトレードセンターは日本一位の住宅供給数を誇る「飯田グループホールディングス」直営の販売窓口です。auじぶん銀行などの提携ローンやFP無料相談もご提案 当社だからこそ提供できる特典を徹底還元

【間取り図】



こちらの物件は



の分譲住宅です。



2階以上 南向き 二世帯向き
バリアフリー ルーフバルコニー
外断熱 制震/免震構造 駐車場あり
駐車場2台以上

※土地建物の所在地は「南緯18度41分47.00秒 東経109度49分53.00秒」であり、これと異なる場合があります。
 ※土地建物の所在地は「南緯18度41分47.00秒 東経109度49分53.00秒」であり、これと異なる場合があります。
 ※土地建物の所在地は「南緯18度41分47.00秒 東経109度49分53.00秒」であり、これと異なる場合があります。
 ※土地建物の所在地は「南緯18度41分47.00秒 東経109度49分53.00秒」であり、これと異なる場合があります。
 ※土地建物の所在地は「南緯18度41分47.00秒 東経109度49分53.00秒」であり、これと異なる場合があります。
 ※土地建物の所在地は「南緯18度41分47.00秒 東経109度49分53.00秒」であり、これと異なる場合があります。



種別	売一戸建て		
地域	うるま市与那城		
価格	2,980万円		
駐車場	3台	駐車場備考	並列駐車車種による
その他一時金	ご契約の際には『お手付金』と『印紙』が必要です。物件価格によってお手付金の必要額が変わります！『まとまった現金を用意できるか不安だな』等、心配だな...と思うことは、なんでもご相談くださいね！		

名称	クレイドルガーデンうるま市与那城第1 全3棟 3号棟		
所在地	沖縄県うるま市与那城 1 1 6		
築年	新築 2024年7月(築0年)		
引渡し	応相談	現況	建築中
都市計画	非線引	用途地域	第一種中高層
地目	宅地	土地権利	所有権
建蔽率	60%	容積率	160%
階建て	2階建て	私道負担	有(3.41㎡)
道路幅員	南西約4m	接道状況	一方
主要採光面	南	国土法届出	不要
建物面積	97.2㎡(28.9坪)	土地面積	157.14㎡(47.5坪)
間取り	4LDK(和4.5 / 洋6・6・8 / LDK16.5)		
交通	てだこ浦西駅より徒歩316分 与那城バス停より徒歩2分		
校区	与那城小学校まで徒歩24分 与勝中学校まで徒歩13分		
設備	システムキッチン	カウンターキッチン	IHクッキングヒーター
	浴室乾燥機	洗面化粧台	温水洗浄便座
ガス衣類乾燥機	ウォークインクローゼット	床下収納	インターネット無料
オール電化	上水	下水	浄水器
			食器乾燥機
			トイレ2カ所
			モニター付きインターホン
			プロパンガス

国土交通大臣免許 (03)第008044号
飯田グループ住宅販売：ホームトレードセンター(株)名護営業所
 住所：沖縄県名護市宮里6-2-9 親川店舗1階
 営業時間：10:00～19:00
 定休日：水曜日、年末年始

TEL：0078-60159-999007
 FAX：0980-43-7989
 HP：https://sumaida.com/
 取引態様：仲介
 更新日：2024.06.25