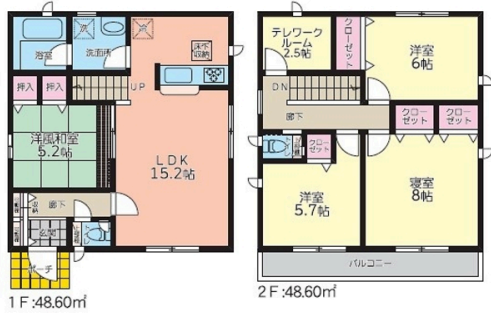


【2号棟】【飯田グループ物件のことならお任せください】  
 マイホームに住みたいな！民泊など投資物件を欲しいなど...商業施設、小・中学校近く、海が近い物件をお探しの方々は是非一度はご相談下さい

【間取り図】

4LDK



ゆったり寝室8帖



こちらの物件は



の分譲住宅です。



2階以上 バリアフリー  
 ルーフバルコニー 外断熱  
 制震/免震構造 駐車場あり  
 駐車場2台以上

はじめまして、ホームトレードセンターです。  
 ホームトレードセンターは不動産事業を幅広く展開する「飯田グループホールディングス」の一員です！  
 「より多くの人々が幸せに暮らせる住環境を創造し豊かな社会づくりに貢献」するという経営理念で、お客様に低コストで良質な住まいの情報をご提供致します。  
 住宅探しはもちろん、不動産のことなら私たちにご相談ください。



種別	売一戸建て		
地域	糸満市南波平		
価格	2,680万円		
駐車場	2台	駐車場備考	並列駐車です！駐車可能台数につきましては車種により異なりますので、お問い合わせ下さい！
その他一時金	ご契約の際には『お手付金』と『印紙』が必要です。物件価格によってお手付金の必要額が変わります！『まとまった現金を用意できるか不安だな』等、心配だな...と思うことは、なんでもご相談ください！		

名称	クレイドルガーデン糸満市南波平第1 全5棟 2号棟		
所在地	沖縄県糸満市南波平 36		
築年	新築 2024年12月(築0年)		
引渡し	応相談	現況	建築中
都市計画	市街化調整区域	用途地域	無指定
地目	宅地	土地権利	所有権
建蔽率	60%	容積率	200%
階建て	2階建て	私道負担	無
道路幅員	南 約3.4m	接道状況	一方
主要採光面	南	国土法届出	不要
建物面積	97.2㎡(29.4坪)	土地面積	113.21㎡(34.2坪)
間取り	4LDK(和5.2 / 洋8.0・6.0・5.7 / LDK15.2)		
交通	赤嶺駅より徒歩137分 波平入口バス停より徒歩6分		
校区	真壁小学校まで徒歩14分 三和中学校まで徒歩17分		
設備	システムキッチン	カウンターキッチン	IHクッキングヒーター
	浴室乾燥機	洗面化粧台	温水洗浄便座
ガス衣類乾燥機	ウォークインクローゼット	床下収納	インターネット無料
オール電化	上水	下水	浄化槽
			食器乾燥機
			トイレ2カ所
			モニター付きインターホン
			浄水器

国土交通大臣免許 (03)第008044号

飯田グループ住宅販売：ホームトレードセンター(株)名護営業所

住所：沖縄県名護市宮里6-2-9 親川店舗1階

営業時間：10:00～19:00

定休日：水曜日、年末年始

TEL：0078-60159-999007

FAX：0980-43-7989

HP：https://sumaiida.com/

取引態様：仲介

更新日：2024.09.18

