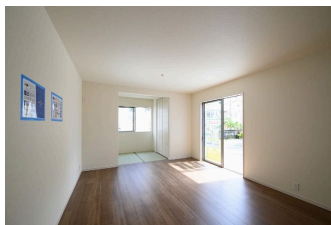
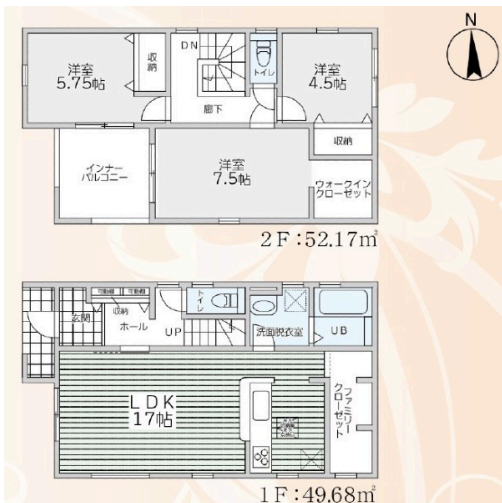


【2号棟】当社ホームトレードセンターは日本一位の住宅供給数を誇る「飯田グループホールディングス」直営の販売窓口です。提携ローンやFP無料相談もご提案 当社だからこそ提供できる特典を徹底還元

【間取り図】



こちらの物件は



の分譲住宅です。



2階以上 南向き バリアフリー
外断熱 制震/免震構造 駐車場あり
駐車場2台以上

2号棟:【法令】景観法【その他制限事項】景観法
容積率：前面道路幅員制限
1階ファミリークローゼット有
ホームトレードセンターは不動産産業を幅広く展開する「飯田グループホールディングス」の一員です！
「より多くの人々が幸せに暮らせる住環境を創造し豊かな社会づくりに貢献」という経営理念でお客様に低コストで良質な住まいの情報を提供致します。住宅探しはもちろん不動産の事なら私たちににご相談下さい。



種別	売一戸建て		
地域	読谷村古堅		
価格	3,830万円		
駐車場	2台	駐車場備考	並列駐車です！駐車可能台数につきましては車種により異なりますので、お問い合わせ下さい！
その他一時金	ご契約の際には『お手付金』と『印紙』が必要です。物件価格によってお手付金の必要額が変わります！『まとまった現金を用意できるか不安だな』等、心配だな...と思うことは、なんでもご相談ください！		

名称	リーブルガーデン 読谷村古堅 全4棟 2号棟		
所在地	沖縄県読谷村古堅 867 16		
築年	新築 2024年7月(築0年)		
引渡し	応相談	現況	完成済
都市計画	非線引	用途地域	第一種住居
地目	宅地	土地権利	所有権
建蔽率	60%	容積率	200%
階建て	2階建て	私道負担	無
道路幅員	西約3.94m	接道状況	一方
主要採光面	南	国土法届出	不要
建物面積	101.85㎡(30.8坪)	土地面積	118.79㎡(35.9坪)
間取り	3LDK(洋7.5・5.75・4.5 / LDK17)		
交通	牧志駅より徒歩294分 古堅南小学校バス停より徒歩2分		
校区	古堅南小学校まで徒歩4分 古堅中学校まで徒歩20分		
設備	システムキッチン	カウンターキッチン	IHクッキングヒーター
	浴室乾燥機	洗面化粧台	温水洗浄便座
ガス衣類乾燥機	ウォークインクローゼット	床下収納	インターネット無料
オール電化	上水	下水	浄水器
			食器乾燥機
			トイレ2カ所
			モニター付きインターホン
			プロパンガス

国土交通大臣免許 (03)第008044号

飯田グループ住宅販売：ホームトレードセンター(株)名護営業所

住所：沖縄県名護市宮里6-2-9 親川店舗1階

営業時間：10:00～19:00

定休日：水曜日、年末年始

TEL：0078-60159-999007

FAX：0980-43-7989

HP：https://sumaida.com/

取引態様：仲介

更新日：2024.09.23

