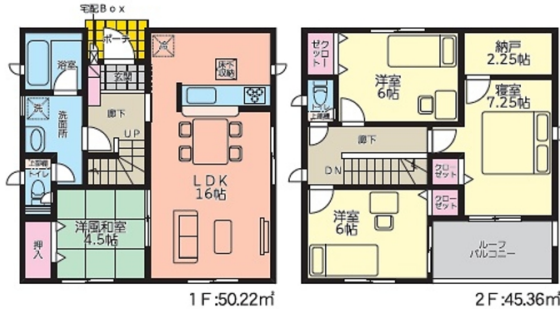


当社ホームトレードセンターは日本一位の住宅供給数を誇る「飯田グループホールディングス」直営の販売窓口です。auじぶん銀行などの提携ローンやFP無料相談もご提案 当社だからこそ提供できる特典を徹底還元

【間取り図】

4LDK+納戸(2.25帖)



こちらの物件は



の分譲住宅です。



2階以上 南向き 外断熱
制震/免震構造 駐車場あり
駐車場2台以上



【このご時世でも低金利！ホームトレ提携住宅ローン金利0.284%～】しかも『ガン100%保証団信』を付帯しても、住宅ローン金利はそのままの0.284%～です もちろん自己資金のない方も、フルローンOKですよ！飯田グループの一員だからこそ提供できる特典を、徹底してお客様に還元します！住まいのことなら何でも相談できる、地域に根づく「不動産の総合窓口」としてお客様のニーズにお応えします。飯田グループを知り尽くしている当社では、もちろんローン代行手数料や相談料も無料 マイホーム探しや住宅購入・お買い換え等の無料査定・売却のお手伝いなど、手厚い安心のサポート＆ご提案でお客様をお待ちしております

種別	売一戸建て		
地域	名護市屋部		
価格	3,080万円		
駐車場	2台	駐車場備考	並列(車種による) 3・4棟協定部分有(各4.51㎡)
その他一時金	ご契約の際には『お手付金』と『印紙』が必要です。物件価格によってお手付金の必要額が変わります！『まとまった現金を用意できるか不安だな』等、心配だな...と思うことは、なんでもご相談くださいね！		

名称	クレイドルガーデン名護市屋部第5 全6棟 5号棟		
所在地	沖縄県名護市屋部 2 4 4		
築年	新築 2024年7月(築0年)		
引渡し	応相談	現況	建築中
都市計画	非線引	用途地域	無指定
地目	宅地	土地権利	所有権
建蔽率	60%	容積率	200%
階建て	2階建て	私道負担	有(34.33㎡)
道路幅員	北約6m	接道状況	一方
主要採光面	南	国土法届出	不要
建物面積	95.58㎡(28.9坪)	土地面積	151.8㎡(45.9坪)
間取り	4LDK(和4.5 / 洋7.25・6.0・6.0 / LDK16.0)		
交通	旭橋駅より徒歩918分 名護バスターミナルバス停より徒歩25分		
校区	名護市立屋部小学校まで徒歩9分 名護市立屋部中学校まで徒歩9分		
設備	システムキッチン	カウンターキッチン	IHクッキングヒーター
	浴室乾燥機	洗面化粧台	温水洗浄便座
ガス衣類乾燥機	ウォークインクローゼット	床下収納	インターネット無料
オール電化	上水	下水	浄水器
			食器乾燥機
			トイレ2カ所
			モニター付きインターホン
			プロパンガス

国土交通大臣免許 (03)第008044号

飯田グループ住宅販売：ホームトレードセンター(株)名護営業所

住所：沖縄県名護市宮里6-2-9 親川店舗1階

営業時間：10:00～19:00

定休日：水曜日、年末年始

TEL：0078-60159-999007

FAX：0980-43-7989

HP：https://sumaida.com/

取引態様：仲介

更新日：2024.06.21

