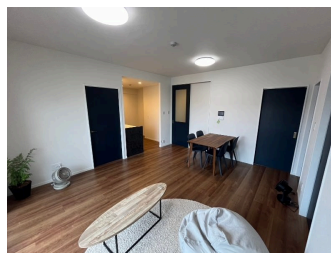
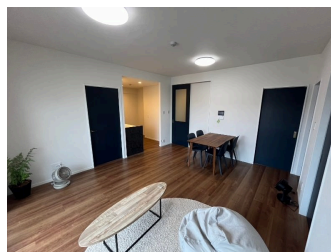
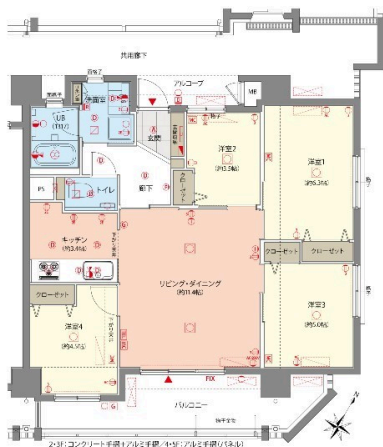


家族に嬉しい。わくわくタウン美里仲原町。
 住まいをぐるりと囲む徒歩圏内には、教育、医療、商業、公共施設を始め様々な施設が充実しています。
 家族みんなに優しい、嬉しい満点の環境でお迎えいたします

【間取り図】



2階以上 南向き 角部屋
 フローリング ペット可
 楽器相談 駐車場あり
 駐車場2台以上 バイク置場
 1階全面駐車場 自転車専用駐車場

ペット条件：ペット細則による
 【公式ホームページ】
<https://okiken-j.co.jp/up-misatonakaharacho/>

【お客様専用フリーダイヤル】
 0120-778-491

| | | | |
|-----|--------------|-------|-----------------|
| 種別 | 売マンション | | |
| 地域 | 沖縄市美里仲原町 | | |
| 価格 | 4,370万円 | | |
| 管理費 | 16,300円 | 修繕積立金 | 5,800円 |
| 駐車場 | 14台 / 8,000円 | 駐車場備考 | 月額8,000円/機械式2台分 |

| | | | |
|--------|---------------------------------------|------------|---------------|
| 名称 | アーバンパレット美里仲原町 | | |
| 所在地 | 沖縄県沖縄市美里仲原町 2 8 1 | | |
| 築年 | 新築 2024年4月(築0年) | | |
| 引渡し | 2024年05月15日 | 所在階数 | 2階 / 5階建 |
| 用途地域 | 第一種住居 | 権利 | 所有権 |
| 構造 | 鉄筋(RC造) | 管理組合 | 有 |
| 管理形態 | 一部委託 | 管理会社 | 中部興産 株式会社 |
| 専有面積 | 72.2㎡(21.84坪) | バルコニー | 12.34㎡(3.73坪) |
| 間取り | 4LDK(洋 6.3・3.5・5.0・4.5 / LDK 14.8) | | |
| 交通 | 宮里中学校前バス停より徒歩2分 | | |
| 校区 | 沖縄市立 美原小学校まで徒歩13分 沖縄市立 宮里中学校まで徒歩3分 | | |
| 設備 | システムキッチン | 対面式キッチン | カウンターキッチン |
| | ガス衣類乾燥機 | エアコン | 床下収納 |
| オートロック | 防犯カメラ | 24時間セキュリティ | モニター付きインターホン |
| エレベーター | オール電化 | 室内洗濯機置き場 | 収納スペース |
| | | | 洗髪洗面化粧台 |
| | | | インターネット無料 |
| | | | 宅配ボックス |
| | | | 収納 |

沖縄県知事免許 (10)第001418号

(株)沖建住宅 × (株)沖拓建設

住所：沖縄県那覇市首里石嶺町4-51-2

営業時間：09:00 ~ 20:30

定休日：水曜日

TEL : 0120 - 858 - 369

FAX : 098 - 885 - 8428

HP : <https://okiken-j.co.jp/>

取引態様：売主

更新日：2024.09.19

