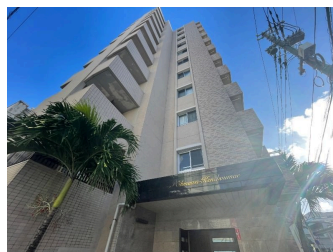
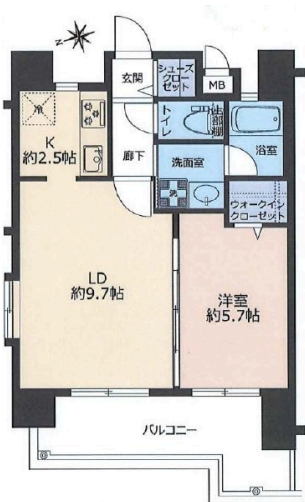


ゆいれーる『旭橋駅』徒歩3分、ペット可(制限あり)、2013年築の1LDK中古マンション セカンドハウスにもお勧めです 気になる方はお気軽にご連絡下さい

【間取り図】



2階以上 フローリング 即入居可
ペット可 駐車場あり バイク置場

ペット条件：制限あり
【周辺環境情報】
ローソンかりゆしLCH 泉崎店 徒歩2分
セブンイレブンDR沖縄県庁前ロイネット店 徒歩2分
那覇オーパ 徒歩3分
パレットくもじ/デパートリウボウ 徒歩5分



種別	売マンション		
地域	那覇市泉崎		
価格	2,999万円		
管理費	11,000円	修繕積立金	5,500円
駐車場	1台 / 12,000円	駐車場備考	空き無、バイク置き場有(使用料 月2,000円)、空き状況要確認

名称	Lala place resort 沖縄県庁前		
所在地	沖縄県那覇市泉崎 1 12 1		
築年	2013年2月(築10年)		
引渡し	即時可	所在階数	6階 / 11階建
用途地域	商業	権利	所有権
構造	鉄筋(RC造)	管理組合	有
管理形態	全部委託	管理会社	ハウジング合人社沖縄
専有面積	41㎡(12.4坪)	バルコニー	9.76㎡(3坪)
間取り	1LDK(洋5.7 / LDK9.7)		
交通	旭橋駅より徒歩3分 旭橋駅前バス停より徒歩1分		
校区	開南小学校まで徒歩5分 上山中学校まで徒歩7分		
設備	システムキッチン	対面式キッチン	カウンターキッチン
	ガス衣類乾燥機	エアコン	床下収納
オートロック	防犯カメラ	24時間セキュリティ	モニター付きインターホン
エレベーター	オール電化	室内洗濯機置き場	ウォークインクローゼット
			洗髪洗面化粧台
			インターネット無料
			宅配ボックス

国土交通大臣免許 (02)第008590号
(株)アイエー住宅販売
住所：沖縄県嘉手納町水釜147
営業時間：09:00 ~ 18:00

定休日：水曜日

TEL : 0078 - 60159 - 388196

FAX : 098 - 989 - 1185

HP : <https://aia-naha.jp/>

取引態様：仲介
更新日：2023.03.24





国土交通大臣免許 (02)第008590号

(株)アイエー住宅販売

住所：沖縄県嘉手納町水釜147

営業時間：09:00～18:00

定休日：水曜日

TEL：0078-60159-388196

FAX：098-989-1185

HP：<https://aia-naha.jp/>

取引態様：仲介

更新日：2023.03.24

