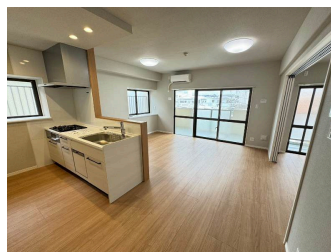


フルリフォーム済物件登場 専有面積80.64㎡！角部屋！小学校・中学校徒歩圏内！4LDKのファミリー世帯向けの物件となっております 空物件！！ご連絡お待ちしております(^^)

【間取り図】



2階以上 角部屋 フローリング
即入居可 駐車場あり



ペット条件：管理規約あり

種別	売マンション		
地域	浦添市仲西		
価格	3,480万円		
管理費	6,050円	修繕積立金	13,709円
駐車場	1台 / 5,110円	駐車場備考	2段ビット式(全身4.9m・車幅1.8m・車高1.55m・車両重量1700kg)

名称	エンゼルハイムハイムクロスビュー仲西		
所在地	沖縄県浦添市仲西 1 7 2		
築年	1999年1月(築25年)		
引渡し	即時可	所在階数	4階 / 10階建
用途地域	近隣商業	権利	所有権
構造	鉄筋(RC造)	管理組合	有
管理形態	全部委託	管理会社	株式会社長谷工スマイルコミュニティ
専有面積	80.64㎡(24.4坪)	バルコニー	
間取り	4 LDK(洋 6.5・6・5.2・5 / LDK 15)		
交通	第一仲西バス停より徒歩1分		
校区	仲西小学校まで徒歩14分 仲西中学校まで徒歩17分		
設備	システムキッチン	対面式キッチン	カウンターキッチン
	ガス衣類乾燥機	エアコン	床下収納
オートロック	防犯カメラ	24時間セキュリティ	モニター付きインターホン
エレベーター	オール電化	室内洗濯機置き場	冷房
			洗髪洗面化粧台
			インターネット無料
			宅配ボックス
			収納スペース

沖縄県知事免許(01)第005539号

株式会社リメイクホーム

住所：沖縄県宜野湾市宇地泊80-1

営業時間：-

定休日：-

TEL：0078-60159-575430

FAX：098-870-2210

HP：http://remakehome.sesh.estate/

取引態様：仲介

更新日：2024.06.25

