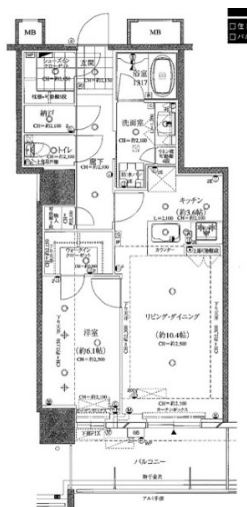


那覇市最大規模、最高層のツインタワーマンション。ビューラウンジなど魅力的な設備あり

【間取り図】



2階以上 ペット可



ペット条件：管理規約参照

種別	売マンション		
地域	那覇市おもろまち		
価格	3,840万円		
管理費	19,110円	修繕積立金	
駐車場	無	駐車場備考	

所在地	沖縄県那覇市おもろまち 1 1 2 5		
築年	2013年11月(築10年)		
引渡し	応相談	所在階数	4階 / 30階建
用途地域	近隣商業	権利	所有権
構造	鉄筋(RC造)	管理組合	有
管理形態	全部委託	管理会社	株式会社ダイワライフネット
専有面積		バルコニー	
間取り	1LDK		
交通	おもろまち駅より徒歩6分 那覇市水道局前バス停より徒歩2分		
校区	泊小学校 真和志中学校		
設備	システムキッチン	対面式キッチン	カウンターキッチン
	ガス衣類乾燥機	エアコン	床下収納
オートロック	防犯カメラ	24時間セキュリティ	モニター付きインターホン
エレベーター	オール電化	室内洗濯機置き場	収納スペース
			洗髪洗面化粧台 インターネット無料 宅配ボックス

沖縄県知事免許(01)第005504号

エクイティ沖縄REIT&RESORTS株式会社

住所：沖縄県那覇市安里3-12-46 EST安里一番館1A

営業時間：10:00～18:00

定休日：水曜日、日曜日

TEL：0078-60159-457520

FAX：098-993-7733

HP：-

取引態様：専任

更新日：2024.09.06

