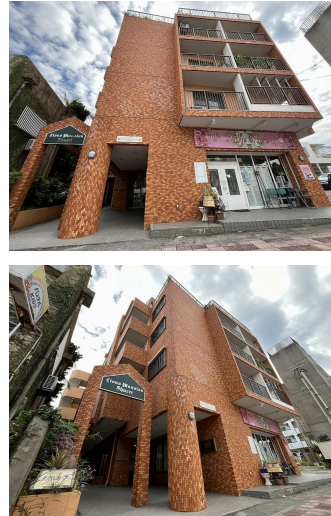
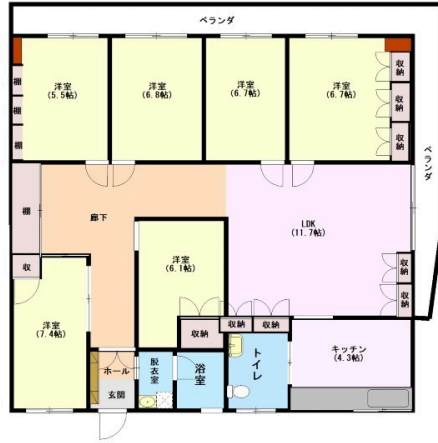


城西小学校区域の広々6LDK 室内面積125㎡ありますのでファミリーにおすすめです 更に首里駅まで徒歩6分ですので利便性も良好です
案内開始しましたのでお気軽にお問い合わせください

【間取り図】



2階以上 角部屋



- ・首里駅まで徒歩約6分（約450m）
- ・城西小学校まで徒歩約13分（約950m）
- ・首里中学校まで徒歩約3分（約220m）
- ・セブンイレブン首里城下町J Aおきなわ店まで徒歩約6分（約400m）
- ・ていしらすばまで徒歩約4分（約260m）

民泊やシェアハウスは禁止とされています。
残置物は現状引渡しとなります。

種別	売マンション		
地域	那覇市首里汀良町		
価格	2,000万円		
管理費	22,600円	修繕積立金	49,740円
駐車場	無	駐車場備考	

所在地	沖縄県那覇市首里汀良町 2 2 1		
築年	1986年11月(築37年)		
引渡し	応相談	所在階数	2階 / 5階建
用途地域	第一種中高層	権利	所有権
構造	鉄筋(RC造)	管理組合	有
管理形態	全部委託	管理会社	(株)大京アステージ
専有面積	125㎡(37.8坪)	バルコニー	
間取り	5LDK(洋 5.5・6.8・6.7・6.7・7.4 / LDK 16)		
交通	首里駅より徒歩6分 首里駅前バス停より徒歩2分		
校区	城西小学校まで徒歩13分 首里中学校まで徒歩3分		
設備	システムキッチン	対面式キッチン	カウンターキッチン
	ガス衣類乾燥機	エアコン	床下収納
オートロック	防犯カメラ	24時間セキュリティ	モニター付きインターホン
エレベーター	オール電化	室内洗濯機置き場	都市ガス
			洗髪洗面化粧台 インターネット無料 宅配ボックス

沖縄県知事免許 (01)第005542号

リードハピネス株式会社

住所：沖縄県浦添市城間4丁目20番3号 1-A

営業時間：09:00～18:00

定休日：日、祝日、年末年始
土曜日10時～17時までの営業となります。

TEL：0078-60159-665987

FAX：098-917-0997

HP：https://leadhappiness.jp/

取引態様：仲介

更新日：2024.08.28

