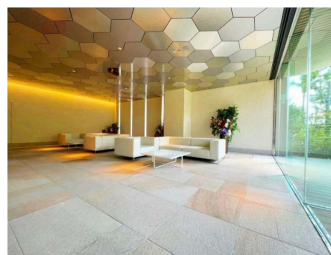
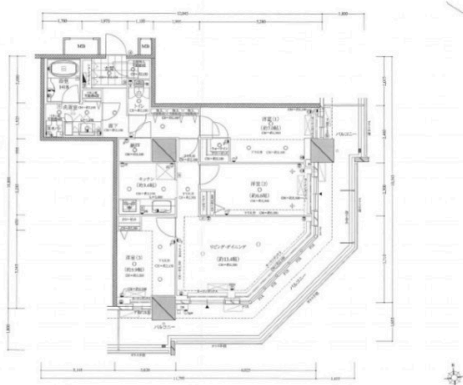


~ 1周年キャンペーン開催中~ RYU:X TOWER The EAST
 10階 南東角部屋、二面バルコニーで風通し良好です ペット飼育可能なタワーマンションです お問い合わせお待ちしております。

【間取り図】



2階以上 南向き 角部屋
 制震/免震構造 フローリング
 ペット可 海が見える 駐車場あり
 バイク置場

ペット条件：1住居につき小型犬2匹まで。盲導犬を除く
 南東角部屋
 外断熱工法
 高速ネット対応
 ペット飼育：可(1住居につき小型犬2匹まで。盲導犬を除く)
 コンシェルジュサービス

周辺環境
 ・ローソン 新都心センタービル店まで徒歩3分(約180m)
 ・ファミリーマート 那覇新都心メディアビル店まで徒歩5分(約340m)
 ・サンエー那覇メインプレイスまで徒歩6分(約430m)
 ・新都心公園まで徒歩9分(約700m)
 ・あぶるタウンまで徒歩11分(約880m)
 ・おもろまちメディカルセンターまで徒歩15分(約1km)

種別	売マンション		
地域	那覇市おもろまち		
価格	7,300万円		
管理費	15,000円	修繕積立金	9,000円
駐車場	1台 / 7,500円	駐車場備考	車種要確認

名称	RYU:X TOWER The EAST 10階		
所在地	沖縄県那覇市おもろまち1 1		
築年	2015年9月(築8年)		
引渡し	応相談	所在階数	10階 / 30階建
用途地域	近隣商業	権利	所有権
構造	鉄筋(RC造)	管理組合	有
管理形態	全部委託	管理会社	大和ライフネクスト
専有面積	84.73㎡(26.2坪)	バルコニー	27.58㎡(8.3坪)
間取り	3LDK(洋6.6・5.9・7 / LDK17)		
交通	おもろまち駅より徒歩7分 那覇市水道局前バス停より徒歩4分		
校区	泊小学校まで徒歩13分 真和志中学校まで徒歩18分		
設備	システムキッチン	対面式キッチン	カウンターキッチン
	ガス衣類乾燥機	エアコン	床下収納
オートロック	防犯カメラ	24時間セキュリティ	モニター付きインターホン
エレベーター	オール電化	室内洗濯機置き場	収納スペース
			洗髪洗面化粧台
			インターネット無料
			宅配ボックス
			収納

沖縄県知事免許(01)第005280号

株式会社ハウステラ 那覇浦添店

住所：沖縄県那覇市首里末吉町3-50-1 タカダ末吉共同住宅2号棟102

営業時間：10:00 ~ 19:00

定休日：水曜日・年末年始

TEL : 0078 - 60159 - 555708

FAX :-

HP : <https://housterra.jp>

取引態様：仲介

更新日：2024.06.26

