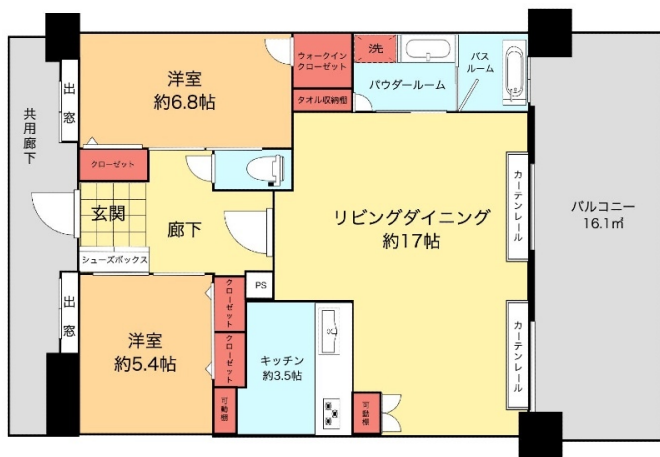


価格調整いたしました 【糸満市西崎築浅マンション】 プレサンスロジェ西崎レーヴタワー8階 2LDK
 ペット相談可！眺望良し！内覧予約受付中です。お気軽にお問い合わせください！

【間取り図】



2階以上 フローリング
 ペット可 駐車場あり
 駐車場2台以上 バイク置場
 自転車専用駐車場

ペット条件：相談
 タウンプラザかぬひで西崎店 約230m 徒歩約3分
 カインズFCサンブラザ糸満店 約700m 徒歩約9分
 ファミリーマート西崎六丁目 約30m 徒歩約1分

【センチュリー21エルミック】
 センチュリー21エルミックは地域に根ざしたお客様に寄り添っていける不動産会社を目指しています。
 沖縄における不動産市場を適正に把握し、お客様とのご縁、そしてコミュニケーションを大切に一つ一つ丁寧なご対応をさせていただきます。

TEL：098-998-9600
 MAIL：info@elmic.jp
 HP：https://elmic.jp/
 売却専門HP：https://www.elmic2103.jp/



種別	売マンション		
地域	糸満市西崎		
価格	3,880万円		
管理費	6,400円	修繕積立金	5,000円
駐車場	2台 / 7,500円	駐車場備考	縦列（普通・小型）

名称	プレサンスロジェ西崎レーヴタワー		
所在地	沖縄県糸満市西崎 6 17 1		
築年	2021年8月(築3年)		
引渡し	応相談	所在階数	8階 / 19階建
用途地域	商業	権利	所有権
構造	鉄筋(RC造)	管理組合	有
管理形態	全部委託	管理会社	株式会社沖縄合人社
専有面積	71.85㎡(21.7坪)	バルコニー	16.1㎡(4.9坪)
間取り	2LDK(洋 6.8・5.4 / LDK 17)		
交通	西崎入口バス停より徒歩2分		
校区	西崎小学校 西崎中学校		
設備	システムキッチン	対面式キッチン	カウンターキッチン
	ガス衣類乾燥機	エアコン	床下収納
オートロック	防犯カメラ	24時間セキュリティ	モニター付きインターホン
エレベーター	オール電化	室内洗濯機置き場	冷房
			洗髪洗面化粧台 インターネット無料 宅配ボックス 収納スペース

沖縄県知事免許 (03)第004450号

センチュリー 21 エルミック

住所：沖縄県八重瀬町伊覇123-1

営業時間：08:30～17:30

定休日：日曜・祝日・GW・お盆・年末年始

TEL：0078-60159-516798

FAX：-

HP：https://www.elmic2103.jp

取引態様：専任

更新日：2024.09.14

