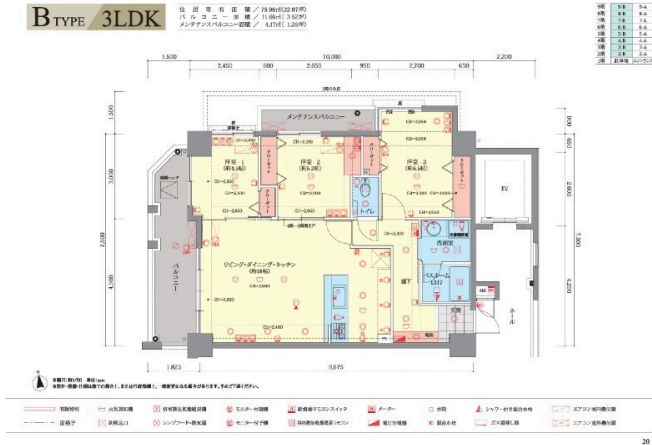


Shikina】事前予約受付中(^^) **【New Wave Premium Court**
お部屋は広々75.96㎡(Bタイプ) 駐車場率200%(全世帯駐車場2台確保) ペット可 全室角部屋設計

【間取り図】



2階以上 角部屋 フローリング
 ペット可 駐車場あり
 駐車場2台以上 1階全面駐車場

ペット条件：規約有り
 駐車料金概要：屋内(普)5,000円(軽)4,000円 屋外(普)4,000円(軽)3,000円 二段車庫(普・普)7,000円 キッチン、バスルーム等カラーセレクト可能(期限付き) Aタイプ：79.82㎡(24坪) Bタイプ：75.96㎡(23坪) 建物・室内パースはイメージになります。実際の物件概要につきましては、設計図書をご参照下さい。



種別	売マンション		
地域	那覇市識名		
価格	3,270万円		
管理費	12,840円	修繕積立金	4,620円
駐車場	2台 / 7,000円	駐車場備考	全世帯2台可能ですが、駐車区画により価格が異なります。
所在地	沖縄県那覇市識名3 2015		
築年	新築 2025年8月(築0年)		
引渡し	2025年10月31日	所在階数	2階 / 9階建
用途地域	第一種中高層	権利	所有権
構造	鉄筋(RC造)	管理組合	有
管理形態	一部委託	管理会社	(株)琉信ハウジング
専有面積	75.96㎡(23坪)	バルコニー	15.83㎡(4.8坪)
間取り	3LDK(洋 6.5・5.2・4.5 / LDK 18)		
交通	上間入口バス停より徒歩4分		
校区	上間小学校 石田中学校		
設備	システムキッチン	対面式キッチン	カウンターキッチン
	ガス衣類乾燥機	エアコン	床下収納
オートロック	防犯カメラ	24時間セキュリティ	モニター付きインターホン
エレベーター	オール電化	室内洗濯機置き場	収納スペース
			洗髪洗面化粧台
			インターネット無料
			宅配ボックス
			収納

沖縄県知事免許 (01)第005391号

(株)新潮ホーム

住所：沖縄県浦添市城間4 7 2 1階

営業時間：09:30 ~ 18:30

定休日：水曜日・日曜日・祝日

TEL : 0078 - 60159 - 538339

FAX : 098 - 988 - 4263

HP : <https://www.shincho-home.com/>

取引態様：売主

更新日：2024.06.27

