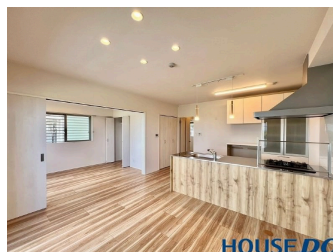
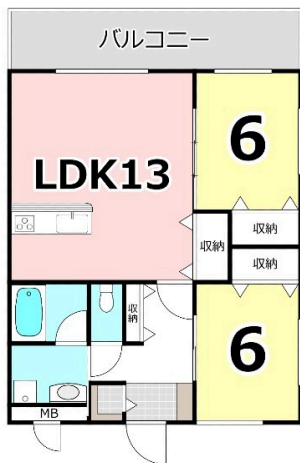


高台のオーシャンビューマンションで初日の出も部屋から見れます！屋根付駐車場からエレベーターまで直接行けるので雨でも濡れる心配なしです 嬉しいペット飼育可！ガス管乾燥機・食洗器付きなど設備充実！

【間取り図】



2階以上 フローリング 即入居可
ペット可 海が見える 駐車場あり



ペット条件： 管理組合の規定によります。
上記記載内容
現状と相違する場合がございます。予めご了承下さいませ。
詳しくはスタッフまでお問い合わせください！

ハウスドゥ北谷店/宜野湾店/恩納・読谷店ではコロナウィルスの感染予防を積極的に努め
換気・マスク着用・アルコール消毒完備・アクリル板設置で
お客様へ接客させていただきます！(お客様もご用意しております)

店舗前、駐車場あり
お子様が遊べるキッズスペースあり ドリンク・お菓子完備

明るいスタッフ丁寧に対応させていただきます！
お気軽にお問合せください！！

売却物件も大募集しております！
土地・建物・事業用・その他、無料査定も行っておりますので
来店、お電話、メールなどお気軽にご相談ください！(女性スタッフも活躍中！)

種別	売マンション		
地域	西原町上原		
価格	3,320万円		
管理費	9,060円	修繕 積立金	7,290円
駐車場	1台 / 5,000円	駐車場 備考	車種により異なる場 合がございます。

名称	MIZUHOマンションうえはら		
所在地	沖縄県西原町上原 1 13 12		
築年	2021年2月(築3年)		
引渡し	即時可	所在階数	4階 / 5階建
用途地域	第一種中高層	権利	所有権
構造	鉄筋(RC造)	管理組合	有
管理形態	全部委託	管理会社	株式会社 琉信ハウジング
専有面積	61.2㎡(18.5坪)	バルコニー	5㎡(1.5坪)
間取り	2LDK		
交通	琉大附属病院前バス停より徒歩3分		
校区	坂田小学校まで徒歩23分 西原中学校まで徒歩28分		
設備	システムキッチン	対面式キッチン	カウンターキッチン
	ガス衣類乾燥機	エアコン	床下収納
オートロック	防犯カメラ	24時間セキュリティ	モニター付きインターホン
エレベーター	オール電化	室内洗濯機置き場	収納
			洗髪洗面化粧台 インターネット無 料 宅配ボックス

沖縄県知事免許 (02)第004675号

ハウスドゥ 宜野湾

住所：沖縄県宜野湾市真栄原2 12 71F

営業時間：10:00 ~ 19:00

定休日：水曜日・年末年始

TEL : 0078 - 60159 - 012150

FAX : 098 - 988 - 0176

HP : <https://ginowan-housedo.com/>

取引態様：専任

更新日：2024.09.20

