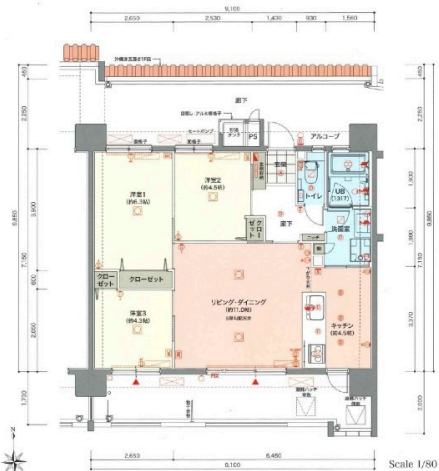


築浅物件が出ました！首里～西原へのアクセス便利  
 展望良し！ゆいレール浦添前田駅徒歩4分。子育て世代におすすめです！  
 各種ご相談等お気軽にお問い合わせください。

【間取り図】



2階以上 南向き フローリング  
 ペット可 駐車場あり バイク置場  
 1階全面駐車場



ペット条件：管理規約に準ずる

種別	売マンション		
地域	浦添市前田		
価格	4,390万円		
管理費	6,350円	修繕積立金	6,640円
駐車場	1台 / 5,500円	駐車場備考	軽自動車専用

名称	アーバンパレット浦添前田駅		
所在地	沖縄県浦添市前田 1 1 3		
築年	2021年2月(築3年)		
引渡し	応相談	所在階数	4階 / 5階建
用途地域	第二種住居	権利	所有権
構造	鉄筋(RC造)	管理組合	有
管理形態	全部委託	管理会社	琉信ハウジング
専有面積	65.06㎡(19.7坪)	バルコニー	15.89㎡(4.8坪)
間取り	3LDK(洋6.3・4.5・4.3 / LDK15.5)		
交通	浦添前田駅より徒歩4分 前田名川原バス停より徒歩2分		
校区	前田小学校まで徒歩10分 浦添中学校まで徒歩11分		
設備	システムキッチン ガス衣類乾燥機	対面式キッチン エアコン	カウンターキッチン 床下収納
オートロック	防犯カメラ	24時間セキュリティ	モニター付きインターホン
エレベーター	オール電化	室内洗濯機置き場	収納
			洗髪洗面化粧台 インターネット無料 宅配ボックス IHクッキングヒーター

国土交通大臣免許 (01)第010669号

(株)エスケーホーム 那覇営業所

住所：沖縄県那覇市銘苅1丁目-2-12 1F

営業時間：09:00～18:30

定休日：火曜・水曜・お盆・年末年始

TEL：0078-60159-315419

FAX：098-943-7557

HP：-

取引態様：専任

更新日：2024.09.28

