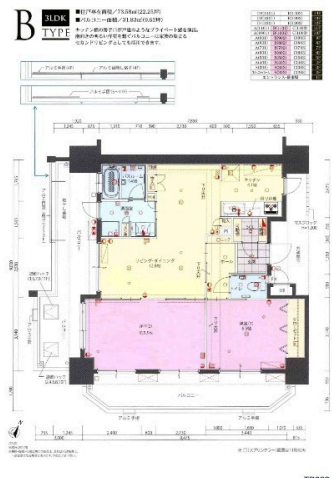


10階部分で景色良好のお部屋ができました！嬉しいペット可物件 駐車場敷地内1台確保！内覧は10/5以降となります。

【間取り図】



2階以上 角部屋  
ペット可 駐車場あり



種別	売マンション		
地域	那覇市樋川		
価格	4,280万円		
管理費	4,800円	修繕積立金	7,700円
駐車場	1台 / 7,700円	駐車場備考	

所在地	沖縄県那覇市樋川 1 18 64		
築年	2014年8月(築10年)		
引渡し	応相談	所在階数	10階 / 14階建
用途地域		権利	所有権
構造	鉄筋(RC造)	管理組合	有
管理形態	全部委託	管理会社	
専有面積	73.6㎡(22.25坪)	バルコニー	31.8㎡(9.63坪)
間取り	2LDK(洋 6.5・9.9 / LDK 16.9)		
交通	与儀小学校前バス停より徒歩3分		
校区	与儀小学校 神原中学校		
設備	システムキッチン	対面式キッチン	カウンターキッチン
	ガス衣類乾燥機	エアコン	床下収納
オートロック	防犯カメラ	24時間セキュリティ	モニター付きインターホン
エレベーター	オール電化	室内洗濯機置き場	浴室乾燥機
			洗髪洗面化粧台 インターネット無料 宅配ボックス 温水洗浄便座

沖縄県知事免許 (02)第004983号  
**(株)松尾不動産**  
 住所：沖縄県那覇市松尾2-12-32  
 営業時間：09:00 ~ 18:30

定休日：日曜 年末年始

TEL : 0078 - 60159 - 269341  
 FAX : 098 - 943 - 4487  
 HP : <https://matsuo-real-estate.com/>

取引態様：仲介  
 更新日：2024.09.18

