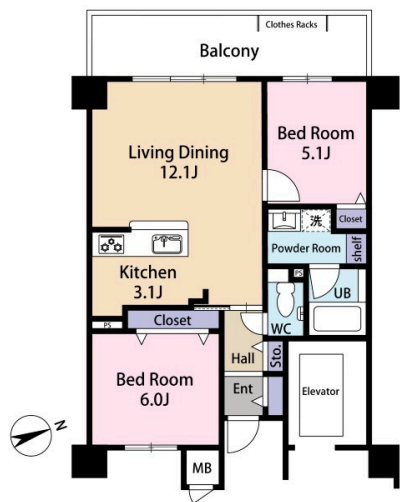


オーシャンビューのお部屋でした!!【コンフォート北谷桃原パークサイド
7階】北谷町を一望できるお部屋!。 日中は青い海に青い空! 夜は夜景も綺麗に見えます。お気軽にお問い合わせ下さい(*' ')

【間取り図】



2階以上 ペット可
海が見える 駐車場あり



ペット条件：規約あり
《学校区》
北谷第二小学校・・徒歩約4分
北谷中学校・・徒歩約13分
《近隣施設》
北谷桑江郵便局・・徒歩約7分
フレッシュプラザユニオン北谷店
・・徒歩約7分
桃原公園・・徒歩約1分

| | | | |
|-----|--------------|-------|--------|
| 種別 | 売マンション | | |
| 地域 | 北谷町吉原 | | |
| 価格 | 3,798万円 | | |
| 管理費 | 9,100円 | 修繕積立金 | 5,000円 |
| 駐車場 | 2台 / 12,000円 | 駐車場備考 | |

| | | | |
|--------|-------------------------------|------------|-----------------|
| 名称 | コンフォート北谷桃原パークサイド 7階 | | |
| 所在地 | 沖縄県北谷町吉原 6979 | | |
| 築年 | 2022年1月(築2年) | | |
| 引渡し | 応相談 | 所在階数 | 7階 / 10階建 |
| 用途地域 | 第一種中高層 | 権利 | 所有権 |
| 構造 | 鉄筋(RC造) | 管理組合 | 有 |
| 管理形態 | 全部委託 | 管理会社 | 株式会社長谷工コミュニテイ沖縄 |
| 専有面積 | 55.58㎡(16.8坪) | バルコニー | |
| 間取り | 2LDK(洋6.0・5.1 / LDK15.2) | | |
| 交通 | 高宮城アパ - ト前バス停より徒歩3分 | | |
| 校区 | 北谷第二小学校まで徒歩4分 北谷中学校まで徒歩13分 | | |
| 設備 | システムキッチン | 対面式キッチン | カウンターキッチン |
| | ガス衣類乾燥機 | エアコン | 床下収納 |
| オートロック | 防犯カメラ | 24時間セキュリティ | モニター付きインターホン |
| エレベーター | オール電化 | 室内洗濯機置き場 | 収納 |
| | | | 洗髪洗面化粧台 |
| | | | インターネット無料 |
| | | | 宅配ボックス |

沖縄県知事免許 (08)第002772号

うちな~のヤー探しならシントク(有)信拓産業

住所：沖縄県浦添市牧港1-8-9

営業時間：09:00 ~ 18:00

定休日：不定休

TEL：0078-60159-690742

FAX：098-879-6655

HP：http://www.shintaku.okinawa/

取引態様：専任

更新日：2024.09.19

