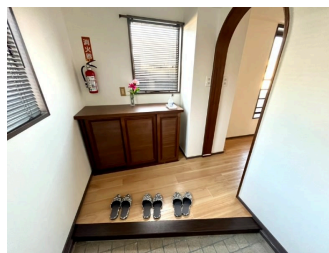


即内覧可 モノレール経塚駅まで徒歩約6分 リフォーム済み物件！！サンエーV21食品館石嶺店目の前でお買い物も便利な好立地です 空部屋なのでいつでもご内覧可能ですのでお気軽にお問合せください(^\_^)

【間取り図】



2階以上 角部屋 和室あり  
内装リフォーム  
即入居可 駐車場あり  
1階全面駐車場



種別	売マンション		
地域	那覇市首里石嶺町		
価格	2,340万円		
管理費	13,880円	修繕積立金	
駐車場	- / 5,000円	駐車場備考	

名称	大建マンション首里石嶺		
所在地	沖縄県那覇市首里石嶺町4 9 6 1		
築年	1989年3月(築32年)		
引渡し	即時可	所在階数	3階 / 6階建
用途地域	第二種住居	権利	所有権
構造	鉄筋(RC造)	管理組合	有
管理形態	全部委託	管理会社	
専有面積	76.21㎡(23.1坪)	バルコニー	5.28㎡(1.6坪)
間取り	3LDK(和6 / 洋6・6 / LDK 17)		
交通	経塚駅より徒歩6分 石嶺入口市内線バス停より徒歩1分		
校区	石嶺小学校まで徒歩8分 石嶺中学校まで徒歩15分		
設備	システムキッチン	対面式キッチン	カウンターキッチン
	ガス衣類乾燥機	エアコン	床下収納
オートロック	防犯カメラ	24時間セキュリティ	モニター付きインターホン
エレベーター	オール電化	室内洗濯機置き場	収納スペース
			洗髪洗面化粧台
			インターネット無料
			宅配ボックス
			都市ガス

沖縄県知事免許 (07)第002772号

シン・タク 有限会社 信拓産業

住所：沖縄県浦添市牧港2-49-13

営業時間：09:00～18:00

定休日：不定休

TEL：0066-96837-690742

FAX：098-879-6655

HP：http://www.shintaku.okinawa/

取引態様：仲介

更新日：2022.01.24





沖縄県知事免許 (07)第002772号

**シン・タク 有限会社 信拓産業**

住所：沖縄県浦添市牧港2-49-13

営業時間：09:00～18:00

定休日：不定休

TEL：0066-96837-690742

FAX：098-879-6655

HP：<http://www.shintaku.okinawa/>

取引態様：仲介

更新日：2022.01.24

