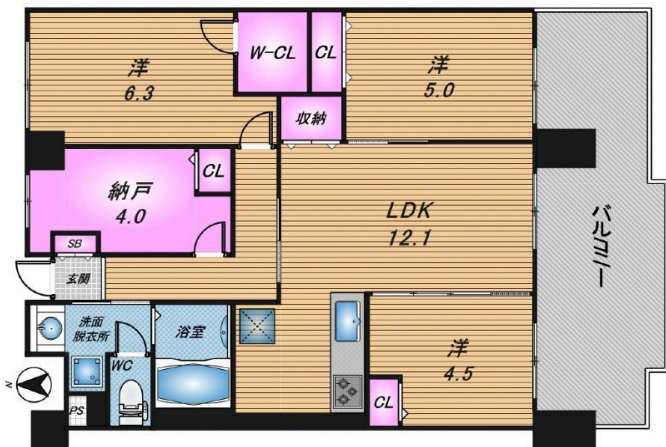


大建ハーバービューマンション R6.5月下旬にリフォーム完了 周辺に商業施設多数

【間取り図】



2階以上 南向き フローリング
内装リフォーム



ペット条件：種類不可
リフォーム範囲：キッチン、浴室、洗面所、トイレ、クロス全交換、床材転換、建具、ハウスクリーニング

周辺設備
・ファミリーマート 那覇国際通り店まで徒歩12分(約300m)
・ファミリーマート 旭橋店まで徒歩15分(約300m)
・ファミリーマート 那覇バスターミナル店まで徒歩10分(約200m)
・タワシヤがらみで 那覇店まで徒歩10分(約200m)
・サンエーがらみで 那覇店まで徒歩10分(約200m)

ご契約時に現金と収入印紙代(印紙)が必要となります。専属のファイナンシャルプランナーと上級建築士がコンサルティングしております。その他、決済時にかかる費用・手数料等は別途ご説明いたします。

お客様のニーズに応じた物件をまとめてご案内する特許ツールも開発しております。

ご入居までの流れ
①ご来店・お電話にてお申し込みを、ぜひお資料に用紙をダウンロードしてお申し込みください。
②お申し込み後、お電話にてお申し込みの進捗を確認し、必要な資料を提出していただき、お申し込みの完了となります。
③お申し込みの完了後、お電話にてお申し込みの進捗を確認し、必要な資料を提出していただき、お申し込みの完了となります。

物件選び、現地内覧、いよいよ物件の予約となります。物件の予約はご希望の物件、ご家族の住みだのイメージをお持ちいただけます。
お申し込み後、お電話にてお申し込みの進捗を確認し、必要な資料を提出していただき、お申し込みの完了となります。
契約・重要事項の説明：お申し込み後、お電話にてお申し込みの進捗を確認し、必要な資料を提出していただき、お申し込みの完了となります。
お申し込みの完了後、お電話にてお申し込みの進捗を確認し、必要な資料を提出していただき、お申し込みの完了となります。
お申し込みの完了後、お電話にてお申し込みの進捗を確認し、必要な資料を提出していただき、お申し込みの完了となります。

種別	売マンション		
地域	那覇市泉崎		
価格	2,790万円		
管理費	13,630円	修繕積立金	14,290円
駐車場	無	駐車場備考	詳細はお問合せ下さい。

名称	大建ハーバービューマンション		
所在地	沖縄県那覇市泉崎 2 1 4		
築年	1985年10月(築39年)		
引渡し	応相談	所在階数	8階 / 12階建
用途地域	近隣商業	権利	所有権
構造	鉄筋(SRC造)	管理組合	有
管理形態	全部委託	管理会社	大和ライフネクスト株式会社
専有面積	71.45㎡(21.6坪)	バルコニー	12.8㎡(3.9坪)
間取り	3LDK(洋 6.3・5.0・4.5 / LDK 12.1)		
交通	県庁前駅より徒歩9分 那覇高校前バス停より徒歩2分		
校区	開南小学校まで徒歩5分 上山中学校まで徒歩17分		
設備	システムキッチン	対面式キッチン	カウンターキッチン
	ガス衣類乾燥機	エアコン	床下収納
	防犯カメラ	24時間セキュリティ	モニター付きインターホン
	オール電化	室内洗濯機置き場	収納スペース
			洗髪洗面化粧台
			インターネット無料
			宅配ボックス
			収納

国土交通大臣免許 (02)第009251号

ハウズドゥ 豊見城 (株) R - J A P A N

住所：沖縄県豊見城市豊崎1-1146

営業時間：10:00 ~ 19:00

定休日：毎週水曜日・年末年始

TEL : 0078 - 60159 - 507518

FAX : 098 - 856 - 5457

HP : <https://tomigusuku-housedo.com/>

取引態様：仲介
更新日：2024.09.28

