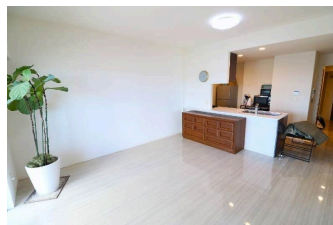


経塚駅徒歩約12分 築浅マンション出ました！全戸角住戸ワンフロア2世帯で明るく風通しの良い好立地な住戸です 駐車場2台目近隣徒歩1分に確保済み！沖縄県内の不動産はハウスドゥ 豊見城へ！！

【間取り図】



2階以上 角部屋 フローリング
和室あり ペット可
海が見える 駐車場あり



ペット条件：犬、猫合わせて2匹まで(管理規約に基づく)
-ご入居までの流れ-

ご相談：お客様の希望条件を、ぜひお気軽に担当エージェントへお申し付けください。

資金計画・住宅ローン事前審査：お客様に応じた必要な資金を明確にし、綿密な資金計画を立てることで、無理のない具体的なビジョンを描くことができます。

物件選び、現地内覧：いよいよ物件ツアーの始まりです！実際に物件をご内覧いただき、ご家族の住んだ後のイメージをお持ちいただけます。

お申し込み：気に入った物件が見つかりましたら、購入申込書を売主様へお届けします。売主様と条件交渉、契約内容の調整を行います。

契約・重要事項の説明：引き渡し後トラブルが無いよう、事前に物件や契約の内容をしっかりと確認いたします。無事契約が完了しましたら、住宅ローンや火災保険等の申し込みまで弊社にてご案内いたします。

残代金支払い・鍵の引き渡し：待ちに待ったお引越しです！その後のアフターサポートもぜひハウスドゥへお任せくださいませ。

リフォーム工事や引越し業者の手配、住宅ローン(地銀・ネットバンク)受付等、サポート体制も万全です。

種別	売マンション		
地域	那覇市首里大名町		
価格	4,650万円		
管理費	5,480円	修繕積立金	4,390円
駐車場	1台 / 5,500円	駐車場備考	駐車場2台目(近隣徒歩1分)確保済み：8800円/月

名称	レーヴ首里石嶺本通りⅠⅠ		
所在地	沖縄県那覇市首里大名町3 9 7 1		
築年	2020年10月(築3年)		
引渡し	応相談	所在階数	12階 / 14階建
用途地域	第二種住居	権利	所有権
構造	鉄筋(RC造)	管理組合	有
管理形態	全部委託	管理会社	(株)サンビルド
専有面積	73.12㎡(22.1坪)	バルコニー	20.68㎡(6.3坪)
間取り	3LDK(和4.4 / 洋5.7・6.5 / LDK15.4)		
交通	経塚駅より徒歩12分 若夏学院前バス停より徒歩3分		
校区	城北小学校まで徒歩10分 城北中学校まで徒歩10分		
設備	システムキッチン	対面式キッチン	カウンターキッチン
	ガス衣類乾燥機	エアコン	床下収納
オートロック	防犯カメラ	24時間セキュリティ	モニター付きインターホン
エレベーター	オール電化	室内洗濯機置き場	収納スペース
			洗髪洗面化粧台
			インターネット無料
			宅配ボックス
			収納

国土交通大臣免許 (02)第009251号

ハウスドゥ 豊見城 (株)R - JAPAN

住所：沖縄県豊見城市豊崎1-1146

営業時間：10:00 ~ 19:00

定休日：毎週水曜日・年末年始

TEL : 0078 - 60159 - 507518

FAX : 098 - 856 - 5457

HP : <https://tomigusuku-housedo.com/>

取引態様：仲介

更新日：2024.09.19

