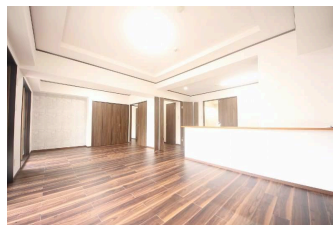
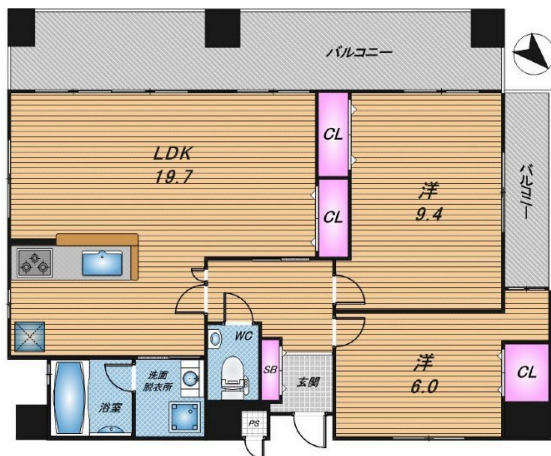


価格変更しました コートヴィレージ牧志 2024年5月リフォーム完了 周辺に商業施設多数

【間取り図】



2階以上 フローリング
内装リフォーム
ペット可 駐車場あり



ペット条件：マンション管理規約あり
リフォーム内容（2024年5月完了）：キッチン、洗面所、浴室、トイレ、玄関、照明、壁・天井クロス張替、建具、床仕上げ、アルミサッシ修繕
駐車場料金等：3,000 - 13,000円/月
ペット飼育可能：マンション管理規約あり

周辺店舗
・セブイレブン 那覇那覇2丁目店まで徒歩1分(約80m)
・ドン・キホーテ 那覇那覇1丁目店まで徒歩4分(約300m)
・ファミリーマート 那覇那覇1丁目店まで徒歩5分(約350m)
・業務用厨房用品店 那覇那覇1丁目店まで徒歩5分(約350m)
・お肉の店 那覇那覇1丁目店まで徒歩5分(約350m)
・那覇那覇1丁目店まで徒歩5分(約350m)

ご入居までの流れ
ご相談：お住まいのご希望条件を、ぜひお気軽に担当エージェントへお申し付けください。
資金計画：住宅ローン事前審査・お見積りに応じた必要な資金を把握にし、最適な資金計画を立てることで、無理のない継続的な借入を確保することができます。
物件選び、現地内覧：いよいよ物件ツアーの始まりです！実際に物件をご内覧いただき、ご家族の住んだ後のイメージをお話しさせていただきます。
お申し込み：気に入った物件が見つかりましたら、購入申込書を売主様へお届けします。売主様と条件交渉、契約内容の調整を行います。
契約・重要事項の説明：引き渡し後トラブルが起きないように、事前に物件や契約の内容をしっかりご確認いただけます。重要事項が完了しましたら、住宅ローンや火災保険等の申込み等でお申し込みとなります。
引渡し・お引っ越し：持ちたいものすべてを準備し、その後のアフターサポートもぜひお気軽にお申し付けください。
リフォーム工事や家具・家電の搬入、引っ越し（引越し・ネットバンク）受付、お引っ越しも可能です。

種別	売マンション		
地域	那覇市牧志		
価格	3,390万円		
管理費	13,700円	修繕積立金	12,870円
駐車場	1台 / 13,000円	駐車場備考	駐車場料金帯：9000 ~ 13000円/月

名称	コートヴィレージ牧志		
所在地	沖縄県那覇市牧志 2 5 6		
築年	1998年9月(築26年)		
引渡し	応相談	所在階数	3階 / 12階建
用途地域	商業	権利	所有権
構造	鉄筋(SRC造)	管理組合	有
管理形態	全部委託	管理会社	株式会社長谷工コミュニティ沖縄
専有面積	72.99㎡(22.1坪)	バルコニー	20.21㎡(6.1坪)
間取り	2LDK(洋9.4・6.0 / LDK19.7)		
交通	牧志駅より徒歩5分 牧志バス停より徒歩2分		
校区	那覇小学校まで徒歩7分 那覇中学校まで徒歩15分		
設備	システムキッチン	対面式キッチン	カウンターキッチン
	ガス衣類乾燥機	エアコン	床下収納
オートロック	防犯カメラ	24時間セキュリティ	モニター付きインターホン
エレベーター	オール電化	室内洗濯機置き場	収納スペース
			洗髪洗面化粧台
			インターネット無料
			宅配ボックス
			収納

国土交通大臣免許 (02)第009251号

ハウズドゥ 豊見城 (株) R - J A P A N

住所：沖縄県豊見城市豊崎1-1146

営業時間：10:00 ~ 19:00

定休日：毎週水曜日・年末年始

TEL : 0078 - 60159 - 507518

FAX : 098 - 856 - 5457

HP : <https://tomigusuku-housedo.com/>

取引態様：仲介
更新日：2024.09.21

