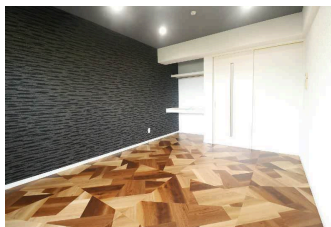


ザ・琉球タワー カインズホーム目の前で利便性の整ったエリア 移住・居住・別荘・コンドミニアム・民泊等多岐に渡る選択ができる分譲マンションです 早期契約で駐車場2台確保可能！

【間取り図】



2階以上 フローリング
ペット可 駐車場あり
駐車場2台以上



ペット条件：マンション規約あり
-ご入居までの流れ-

ご相談：お客様のご希望条件を、ぜひお気軽に担当エージェントへお申し付けください。

資金計画・住宅ローン事前審査：お客様に応じた必要な資金を明確にし、綿密な資金計画を立てることで、無理のない具体的なビジョンを描くことができます。

物件選び、現地内覧：いよいよ物件ツアーの始まりです！実際に物件をご内覧いただき、ご家族の住んだ後のイメージをお持ちいただけます。

お申し込み：気に入った物件が見つかりましたら、購入申込書を売主様へお届けします。売主様と条件交渉、契約内容の調整を行います。

契約・重要事項の説明：引き渡し後トラブルが無いよう、事前に物件や契約の内容をしっかりと確認いただきます。無事契約が完了しましたら、住宅ローンや火災保険等のお申込みまで弊社にてご案内いたします。

残代金支払い・鍵の引き渡し：待ちに待ったお引越しです！その後のアフターサポートもぜひハズドゥへお任せくださいませ。

リフォーム工事や引越し業者の手配、住宅ローン（地銀・ネットバンク）受付等

種別	売マンション		
地域	与那原町東浜		
価格	1,498万円		
管理費	4,670円	修繕積立金	2,850円
駐車場	1台 / 無料	駐車場備考	駐車場2台目：5,500円/月

名称	ザ・琉球タワー YONABARU MARINA		
所在地	沖縄県与那原町東浜 4 3		
築年	2012年3月(築12年)		
引渡し	応相談	所在階数	10階 / 12階建
用途地域	近隣商業	権利	所有権
構造	鉄筋(RC造)	管理組合	有
管理形態	全部委託	管理会社	照正興産(株)
専有面積	27.46㎡(8.3坪)	バルコニー	4.17㎡(1.3坪)
間取り	1K(洋8)		
交通	てだこ浦西駅より徒歩74分 東浜デイサービス前バス停より徒歩3分		
校区	与那原小学校まで徒歩16分 与那原中学校まで徒歩13分		
設備	システムキッチン	対面式キッチン	カウンターキッチン
	ガス衣類乾燥機	エアコン	床下収納
オートロック	防犯カメラ	24時間セキュリティ	モニター付きインターホン
エレベーター	オール電化	室内洗濯機置き場	収納スペース
			洗髪洗面化粧台
			インターネット無料
			宅配ボックス
			収納

国土交通大臣免許 (02)第009251号

ハウズドゥ 豊見城 (株) R - J A P A N

住所：沖縄県豊見城市豊崎1-1146

営業時間：10:00 ~ 19:00

定休日：毎週水曜日・年末年始

TEL : 0078 - 60159 - 507518

FAX : 098 - 856 - 5457

HP : <https://tomigusuku-housedo.com/>

取引態様：仲介

更新日：2024.09.19

