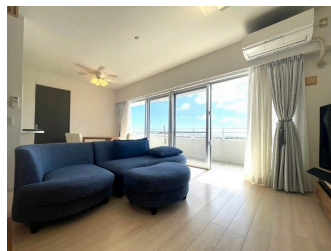
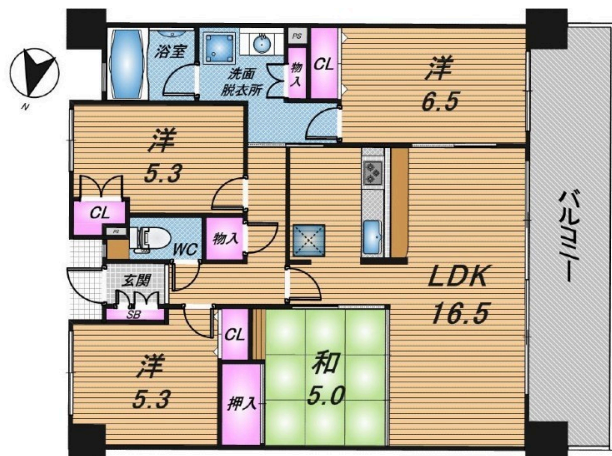


オーシャンビュー 海を目の前にした陽光溢れるリビングはいつでもくつろぎの空間をつくりあげます 糸満南小学校徒歩約7分。潮崎シティーも目の前にあり、生活に便利な環境が整っています！

【間取り図】



2階以上 和室あり 即入居可
ペット可 楽器相談
海が見える 駐車場あり
バイク置場



ペット名称：犬、猫、小鳥、観音魚類等（成年に達した状態で体長50cm、体重10kgまで）
 観音魚類等の飼育は不可です。
 共同設備：2ユニットシステム（多目的ルーム、スタジオルーム、シアタールーム）
 ペット飼育可能：犬、猫、小鳥、観音魚類等（成年に達した状態で体長50cm、体重10kgまで）

周辺設備
 ・サンエーしおぎシティーで徒歩2分(約150m)
 ・タジマで徒歩5分(約400m)
 ・南浜公園で徒歩15分(約1000m)
 ・糸満南小学校で徒歩13分(約1000m)
 ・真栄里公園で徒歩15分(約1000m)

ご入居までの流れ
 ・ご応募：お希望のご希望条件を、ぜひお気軽に担当エージェントへお申し付けください。
 ・資金計画：住宅ローン事前審査・お見積りに応じた必要な資金を把握し、綿密な資金計画を立てることで、無理のない継続的な返済を確保することができます。
 ・物件選び：現地内覧！1日1回物件ツアーの始まりです！実際に物件をご内覧いただき、ご家族の皆さんだけのイメージをお持ちいただけます。
 ・お申し込み：気に入った物件が見つかりましたら、購入申込書を売主様へお届けします。売主様と条件交渉、契約内容の確認を行います。
 ・契約・重要事項の説明：引き渡し後2週間以内、事前に物件や契約の内容をしっかりと確認いただけます。重要事項が完了しましたら、住宅ローンや火災保険等の申込み等でお手配にてご案内いたします。
 ・納付金支払い：鍵の引き渡し！持ちごとの持ち運び！その後のアフターサポートもぜひお気軽にお申し付けください。
 ・リフォーム工事や引越し業者の紹介、住宅ローン（借換・ネットバンク）受付等、サポートも可能です。

| | | | |
|-----|-------------|-------|-------------|
| 種別 | 売マンション | | |
| 地域 | 糸満市潮崎町 | | |
| 価格 | 3,880万円 | | |
| 管理費 | 8,230円 | 修繕積立金 | 14,830円 |
| 駐車場 | 1台 / 5,000円 | 駐車場備考 | 区画により料金変動あり |

| | | | |
|--------|--|------------|------------------|
| 名称 | Fステージ潮崎 | | |
| 所在地 | 沖縄県糸満市潮崎町2 1 4 | | |
| 築年 | 2011年11月(築12年) | | |
| 引渡し | 即時可 | 所在階数 | 6階 / 9階建 |
| 用途地域 | 近隣商業 | 権利 | 所有権 |
| 構造 | 鉄筋(RC造) | 管理組合 | 有 |
| 管理形態 | 全部委託 | 管理会社 | (株)長谷工スマイルコミュニティ |
| 専有面積 | 85.82㎡(26坪) | バルコニー | 16.2㎡(4.9坪) |
| 間取り | 4LDK(和 5.0 / 洋 6.5・5.3・5.3 / LDK 16.5) | | |
| 交通 | 赤嶺駅より徒歩108分 潮崎二丁目バス停より徒歩2分 | | |
| 校区 | 糸満南小学校まで徒歩7分 糸満中学校まで徒歩24分 | | |
| 設備 | システムキッチン | 対面式キッチン | カウンターキッチン |
| | ガス衣類乾燥機 | エアコン | 床下収納 |
| オートロック | 防犯カメラ | 24時間セキュリティ | モニター付きインターホン |
| エレベーター | オール電化 | 室内洗濯機置き場 | 収納スペース |
| | | | 洗髪洗面化粧台 |
| | | | インターネット無料 |
| | | | 宅配ボックス |
| | | | 収納 |

国土交通大臣免許 (02)第009251号

ハウズドゥ 豊見城 (株) R - J A P A N

住所：沖縄県豊見城市豊崎1-1146

営業時間：10:00 ~ 19:00

定休日：毎週水曜日・年末年始

TEL : 0078 - 60159 - 507518

FAX : 098 - 856 - 5457

HP : <https://tomigusuku-housedo.com/>

取引態様：仲介

更新日：2024.09.28

