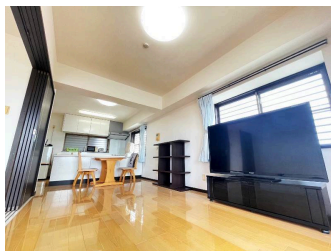
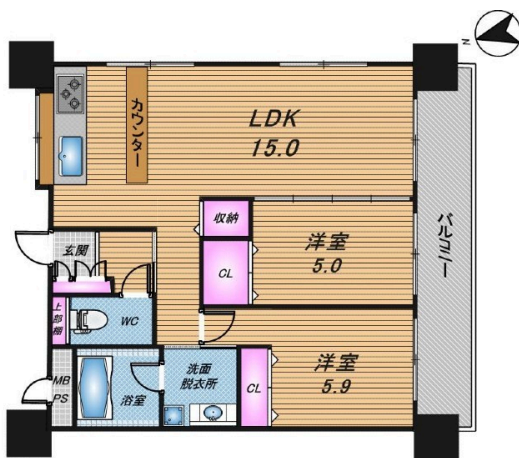


経塚駅まで徒歩3分！？経塚シティへも徒歩8分圏内と利便性の高いマンションより最上階、角部屋の物件ができました 高台で視界を遮る建物がない為、バルコニーから見渡しの良い景色を眺められます

【間取り図】



2階以上 最上階 南向き 角部屋
フローリング ペット可 楽器相談
海が見える 駐車場あり



ペット条件：体長90cm、体重12kgまで
-ご入居までの流れ-

ご相談：お客様のご希望条件を、ぜひお気軽に担当エージェントへお申し付けください。

資金計画・住宅ローン事前審査：お客様に応じた必要な資金を明確にし、綿密な資金計画を立てることで、無理のない具体的なビジョンを描くことができます。

物件選び、現地内覧：いよいよ物件ツアーの始まりです！実際に物件をご内覧いただき、ご家族の住んだ後のイメージをお持ちいただけます。

申し込み：気に入った物件が見つかりましたら、購入申込書を売主様へお届けします。売主様と条件交渉、契約内容の調整を行います。

契約・重要事項の説明：引き渡し後トラブルが無いよう、事前に物件や契約の内容をしっかりとご確認いただけます。無事契約が完了しましたら、住宅ローンや火災保険等の申し込みまで弊社にてご案内いたします。

残代金支払い・鍵の引き渡し：待ちに待ったお引越しです！その後のアフターサポートもぜひハズドゥへお任せくださいませ。

リフォーム工事や引越し業者の手配、住宅ローン（地銀・ネットバンク）受付等、サポート体制も万全です。

種別	売マンション		
地域	浦添市前田		
価格	3,798万円		
管理費	7,050円	修繕積立金	5,000円
駐車場	1台 / 4,500円	駐車場備考	車種要確認

名称	グランヒル経塚シティ		
所在地	沖縄県浦添市前田 1 1 2 9		
築年	2013年1月(築11年)		
引渡し	応相談	所在階数	8階 / 8階建
用途地域	第一種中高層	権利	所有権
構造	鉄筋(RC造)	管理組合	有
管理形態		管理会社	中部興産株式会社
専有面積	58.33㎡(17.6坪)	バルコニー	
間取り	2LDK(洋5.9・5 / LDK15)		
交通	経塚駅より徒歩3分 国際センター入口バス停より徒歩2分		
校区	前田小学校まで徒歩14分 浦添中学校まで徒歩20分		
設備	システムキッチン	対面式キッチン	カウンターキッチン
	ガス衣類乾燥機	エアコン	床下収納
オートロック	防犯カメラ	24時間セキュリティ	モニター付きインターホン
エレベーター	オール電化	室内洗濯機置き場	収納スペース
			洗髪洗面化粧台
			インターネット無料
			宅配ボックス
			収納

国土交通大臣免許 (02)第009251号

ハウズドゥ 豊見城 (株) R - J A P A N

住所：沖縄県豊見城市豊崎1-1146

営業時間：10:00 ~ 19:00

定休日：毎週水曜日・年末年始

TEL : 0078 - 60159 - 507518

FAX : 098 - 856 - 5457

HP : <https://tomigusuku-housedo.com/>

取引態様：仲介

更新日：2024.09.21

