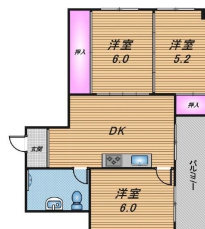


【シティマンション城間】ワンフロア2世帯の角部屋 近隣には浦添ショッピングセンター等、商業施設多数あり  
 【沖縄県内の不動産のご相談は、ハウスドゥ！豊見城店へお任せください】

【間取り図】



2階以上 角部屋 フローリング  
 ペット可 1階全面駐車場



※購入相談会同時開催中/  
 住宅ローン  
 借入限度額や自分に合った支払い額を知りたい方  
 お家探しの前に資金計画を立てたい方、住替えをお考えの方  
 他社で断られた方...  
 一度ご相談ください。専門スタッフがわかりやすくご説明します！！

ご家族お揃いでお気軽にお越しください  
 キッズスペース・店舗前に駐車場4台完備  
 お子様連れのお客様も安心して、物件探しをご相談頂けます

お客様の要望に応じた物件をまとめてご案内する物件ツアーも開催しております。

「ハウスドゥ！豊見城店」では、HPと合わせお客様から売却依頼をいただいた物件や、他社様から売り出しになっている物件等、膨大な量の物件を掲載致しております。

お探しになられている物件の詳細条件をお伺い出来ましたら、弊社HPやインターネットに掲載される前に、最新の売却物件情報をお知らせすることが可能です！

種別	売マンション		
地域	浦添市城間		
価格	1,280万円		
管理費	13,000円	修繕積立金	14,000円
駐車場	近隣	駐車場備考	要確認

名称	シティマンション城間		
所在地	沖縄県浦添市城間3 2 6 5		
築年	1992年4月(築29年)		
引渡し	応相談	所在階数	2階 / 9階建
用途地域	商業	権利	所有権
構造	鉄筋(RC造)	管理組合	有
管理形態	一部委託	管理会社	沖縄総合管理事務所
専有面積	49.5㎡(15坪)	バルコニー	
間取り	3DK(洋6.0・6.0・5.2)		
交通	城間三丁目バス停より徒歩2分		
校区	浦城小学校まで徒歩9分 仲西中学校まで徒歩15分		
設備	システムキッチン	対面式キッチン	カウンターキッチン
	ガス衣類乾燥機	エアコン	床下収納
オートロック	防犯カメラ	24時間セキュリティ	モニター付きインターホン
エレベーター	オール電化	室内洗濯機置き場	プロパンガス
			洗髪洗面化粧台
			インターネット無料
			宅配ボックス

国土交通大臣免許 (01)第009251号

ハウスドゥ豊見城 (株) R - J A P A N

住所：沖縄県豊見城市豊崎1-1146

営業時間：10:00 ~ 19:00

定休日：水 年末年始

TEL : 0066 - 96837 - 507518

FAX : 098 - 856 - 5457

HP : <https://tomigusuku-housedo.com/>

取引態様：仲介

更新日：2022.01.21





国土交通大臣免許 (01)第009251号

**ハウスドゥ豊見城 (株)R - JAPAN**

住所：沖縄県豊見城市豊崎1-1146

営業時間：10:00～19:00

定休日：水 年末年始

TEL：0066-96837-507518

FAX：098-856-5457

HP：<https://tomigusuku-housedo.com/>

取引態様：仲介

更新日：2022.01.21

