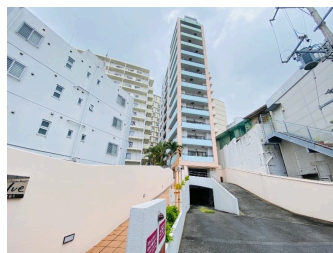
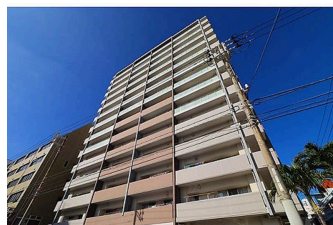
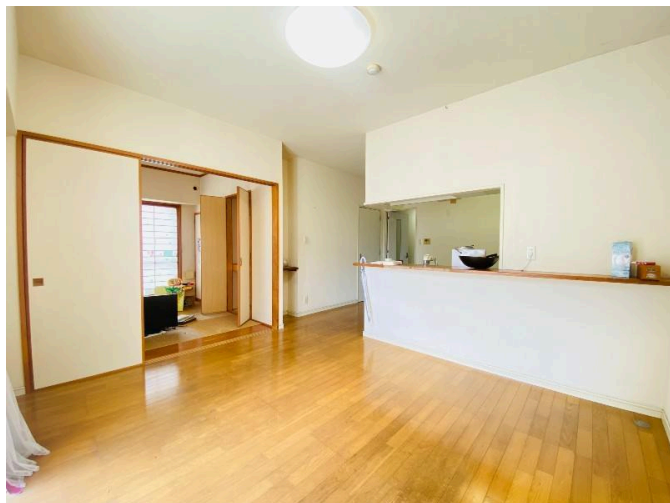


【トゥエルブ国際通り】ペット可の3LDK 那覇の中心地を味わえる好立地 バス停やモノレールも徒歩圏内！セカンドハウスとしてもおすすめです ご内覧も可能となりますのでお気軽にお問い合わせください

【間取り図】



2階以上 フローリング 即入居可
ペット可 駐車場あり



ペット条件： 飼育規則要確認
 ご来店の際はご予約頂くとスムーズに対応できます。
 テレビ電話での接客も行っておりますので、遠方のお客様も足を運んでいただく必要はございません！その他物件も多数ご紹介可能です！！
 弊社ホームページにも物件掲載しておりますので是非ご確認ください
<https://ph-daikyo.com/>
 お部屋探し、賃貸、売買、建物管理、アパート建築、設計、施工、相続、トータルサポートは是非、大鏡建設ピタットハウス那覇首里店へご相談下さい！

種別	売マンション		
地域	那覇市松尾		
価格	2,980万円		
管理費	7,600円	修繕積立金	8,000円
駐車場	1台 / 無料	駐車場備考	

所在地	沖縄県那覇市松尾 2 5 3 2		
築年	2003年11月(築20年)		
引渡し	即時可	所在階数	3階 / 13階建
用途地域		権利	所有権
構造	鉄筋(RC造)	管理組合	有
管理形態	全部委託	管理会社	
専有面積	67.44㎡(20.4坪)	バルコニー	
間取り	3LDK		
交通	美栄橋駅より徒歩11分 松尾バス停より徒歩2分		
校区	那覇小学校まで徒歩15分 那覇中学校まで徒歩16分		
設備	システムキッチン	対面式キッチン	カウンターキッチン
	ガス衣類乾燥機	エアコン	床下収納
オートロック	防犯カメラ	24時間セキュリティ	モニター付きインターホン
エレベーター	オール電化	室内洗濯機置き場	収納スペース
			洗髪洗面化粧台
			インターネット無料
			宅配ボックス
			収納

沖縄県知事免許 (04)第003665号

ピタットハウス那覇首里店 営業課

大鏡建設(株)

住所：沖縄県那覇市首里汀良町3-37-1 ハイムみやしろ102

営業時間：09:30～17:00

定休日：9月19日木曜は社内会議の為13時からの営業開始となります
 日祝、第2・4水曜、第1・3・5土曜

TEL：0078-60159-503877

FAX：098-887-7523

HP：<https://ph-daikyo.com/Default.aspx>

取引態様：仲介

更新日：2024.09.04

