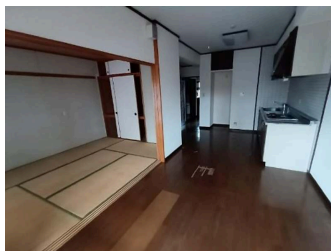


【内覧可能】ペット飼育可能な2LDK！58号線近く 徒歩圏内にコンビニやスーパーあり！お車をお持ちでない方にも便利な環境 防犯カメラ・オートロック・モニター付きインターホン付き お気軽にご相談ください

【間取り図】



2階以上 和室あり 即入居可
ペット可



ペット条件：体高40cm以内・体重10キロ以内・犬猫計2匹まで
ご来店の際はご予約頂くとスムーズに対応できます。
テレビ電話での接客も行っておりますので、遠方のお客様も足を運んでいただく必要はございません！その他物件も多数ご紹介可能です！！
弊社ホームページにも物件掲載しておりますので是非ご確認ください
<https://ph-daikyo.com/>
お部屋探し、賃貸、売買、建物管理、アパート建築、設計、施工、相続、トータルサポートは是非、大鏡建設ビタットハウス那覇首里店へご相談下さい！

種別	売マンション		
地域	浦添市仲西		
価格	1,500万円		
管理費	9,348円	修繕積立金	7,430円
駐車場	無	駐車場備考	空きが出た場合抽選有。 8,000円～11,000円/月
所在地	沖縄県浦添市仲西 1 2 4 1		
築年	1991年10月(築32年)		
引渡し	即時可	所在階数	5階 / 9階建
用途地域	第一種住居	権利	所有権
構造	鉄筋(RC造)	管理組合	有
管理形態	全部委託	管理会社	中部興産株式会社
専有面積	55㎡(16.6坪)	バルコニー	7.76㎡(2.3坪)
間取り	2LDK(和6 / 洋6.1 / LDK11.1)		
交通	第一仲西バス停より徒歩3分		
校区	仲西小学校まで徒歩15分 仲西中学校まで徒歩17分		
設備	システムキッチン	対面式キッチン	カウンターキッチン
	ガス衣類乾燥機	エアコン	床下収納
オートロック	防犯カメラ	24時間セキュリティ	モニター付きインターホン
エレベーター	オール電化	室内洗濯機置き場	収納スペース
			洗髪洗面化粧台
			インターネット無料
			宅配ボックス
			収納

沖縄県知事免許 (04)第003665号

ピタットハウス那覇首里店 営業課

大鏡建設(株)

TEL：098-887-7522

取引態様：仲介

住所：沖縄県那覇市首里汀良町3-37-1 ハイムみやしろ102

FAX：098-887-7523

更新日：2024.09.20

営業時間：09:30～17:00

定休日：日祝、第2・4水曜、第1・3・5土曜

HP：<https://ph-daikyo.com/Default.aspx>

