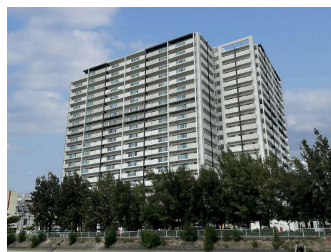
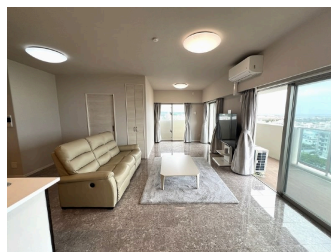
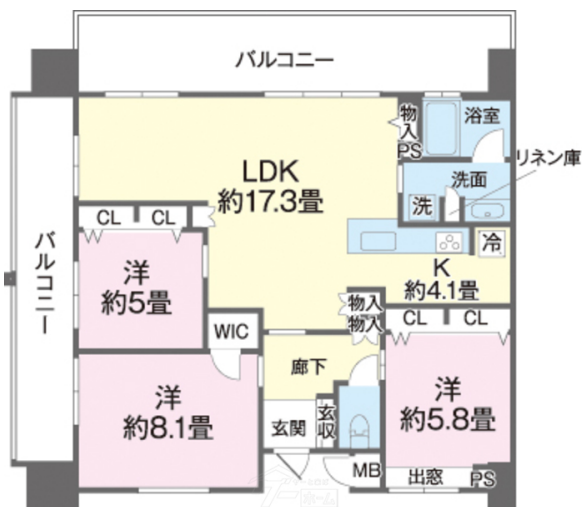


【内覧予約受付中】「プレサンスロジェ西崎レーヴタワー」東シナ海を望む眺望！インターネット利用料が管理費に含まれており、個別契約が不要です！お探しの方には嬉しいペット相談可。

【間取り図】



2階以上 角部屋 フローリング  
ペット可 海が見える 駐車場あり  
駐車場2台以上



ペット条件：管理規約に準ずる。  
ハンズフリーで、エントランスでカギを取り出すことなくオートロックドアを通過できます。バスルームは低床バスタブを採用。浴槽のまたぎ高さ42センチでお子様にも入りやすい形状。シャワーヘッドは空気のお湯とガスも節約の「エアインシャワー」。従来のシャワーとの比較で35%節水を実現。給湯にエコジョーズを取り入れ、環境にもお財布にも優しく。トイレは超節水便器を採用。従来の13Lから4.8Lまで節水を実現。

種別	売マンション		
地域	糸満市西崎		
価格	4,880万円		
管理費	7,700円	修繕積立金	6,000円
駐車場	2台 / 7,000円	駐車場備考	縦列 (小型・小型)

名称	プレサンスロジェ西崎レーヴタワー		
所在地	沖縄県糸満市西崎 6 5 9 0		
築年	2021年6月(築3年)		
引渡し	応相談	所在階数	11階 / 19階建
用途地域	商業	権利	所有権
構造	鉄筋(RC造)	管理組合	有
管理形態	全部委託	管理会社	
専有面積	85.98㎡(26坪)	バルコニー	30.78㎡(9.3坪)
間取り	3LDK(洋 8.1・5.8・5 / LDK 21.4)		
交通	西崎入口バス停より徒歩2分		
校区	西崎小学校 西崎中学校		
設備	システムキッチン	対面式キッチン	カウンターキッチン
	ガス衣類乾燥機	エアコン	床下収納
オートロック	防犯カメラ	24時間セキュリティ	モニター付きインターホン
エレベーター	オール電化	室内洗濯機置き場	ウォークインクローゼット
			洗髪洗面化粧台 インターネット無料 宅配ボックス 浴室乾燥機

沖縄県知事免許 (04)第003765号

(株)サザンアイランドコンサル

住所：沖縄県那覇市山下町11-1-101 メゾンヒデ

営業時間：09:00～18:00

定休日：なし

TEL：0078-60159-856764

FAX：098-857-0970

HP：<http://www.island-resort-okinawa.jp/>

取引態様：一般

更新日：2024.09.28

