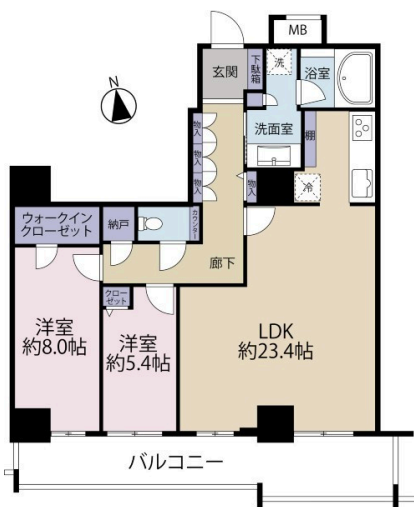


【ご案内予約受付中】27F部分の南向きで眺望良好な物件が登場しました。徒歩圏内にサンエー那覇メインプレイス、モノレールおもろまち駅があり住環境も良い物件です。

【間取り図】



2階以上 南向き 即入居可
ペット可



ペット条件：管理規約に準ずる。
 団地修繕積立金2540円/月
 キッチンには造り付けの大容量収納や生ごみの処理に便利なデイスボウザーも付いております！
 壁面収納、納戸、ウォークインクローゼットなど収納設備も多数有り！
 コンシェルジュサービス、ゲストルーム、ビューラウンジ、エアジム（フィットネスジム）など共用施設充実！（共用施設等のご利用の際は、一部予約が必要となり別途使用料が必要です。）
 各階ゲストヤードがあるのでゴミ出しに便利です。24時間ゴミ出し可！

種別	売マンション		
地域	那覇市おもろまち		
価格	8,998万円		
管理費	14,760円	修繕積立金	10,780円
駐車場	無	駐車場備考	空き状況要確認

名称	リュークタワー・ザ・ウエスト		
所在地	沖縄県那覇市おもろまち1 1 25		
築年	2013年9月(築10年)		
引渡し	即時可	所在階数	27階 / 30階建
用途地域	近隣商業	権利	所有権
構造	鉄筋(RC造)	管理組合	有
管理形態	全部委託	管理会社	
専有面積	90.54㎡(27.4坪)	バルコニー	
間取り	2LDK(洋8・5.4 / LDK23.4)		
交通	おもろまち駅より徒歩6分 那覇市水道局前バス停より徒歩2分		
校区	泊小学校 真和志中学校		
設備	システムキッチン	対面式キッチン	カウンターキッチン
	ガス衣類乾燥機	エアコン	床下収納
オートロック	防犯カメラ	24時間セキュリティ	モニター付きインターホン
エレベーター	オール電化	室内洗濯機置き場	収納スペース
			洗髪洗面化粧台 インターネット無料 宅配ボックス 収納

沖縄県知事免許 (04)第003765号

(株)サザンアイランドコンサル

住所：沖縄県那覇市山下町11-1-101 メゾンヒデ

営業時間：09:00～18:00

定休日：なし

TEL：0078-60159-856764

FAX：098-857-0970

HP：http://www.island-resort-okinawa.jp/

取引態様：仲介

更新日：2024.07.08

